



Challenge de la Mobilité Hauts-de-France

Présentation et organisation

Édition 2020

Au programme

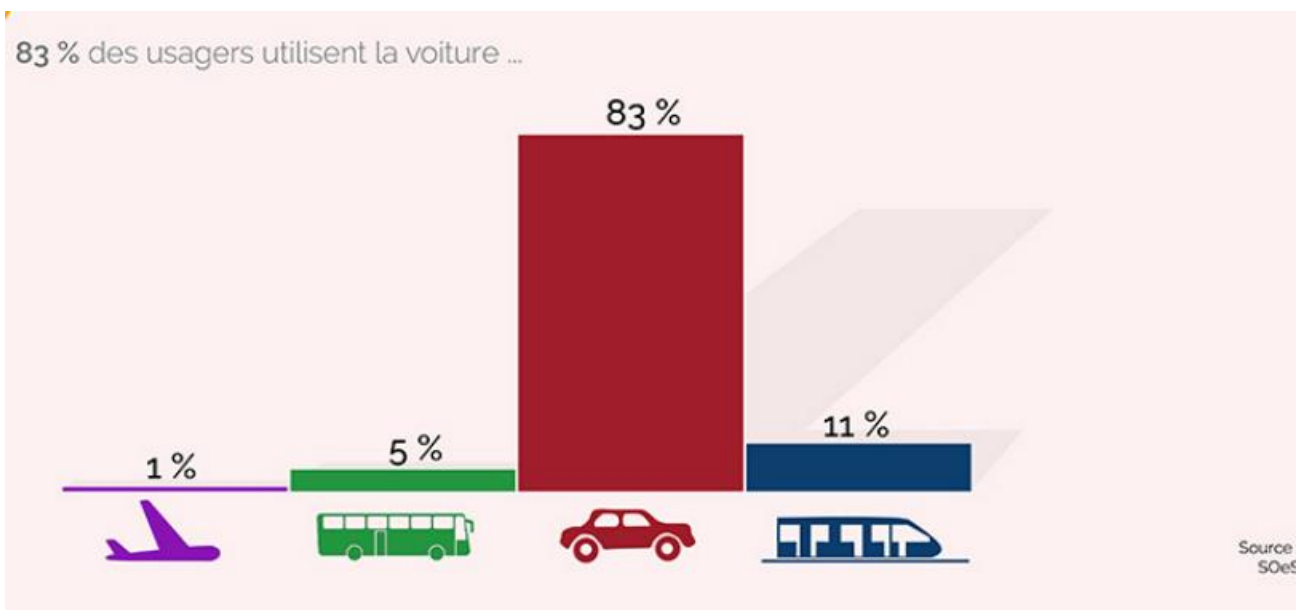
- Les enjeux de la mobilité durable au travail
- Présentation du Challenge de la Mobilité
 - Principes, dates clefs
 - Fonctionnement
 - Outils
- Focus sur la conduite du changement vers une mobilité plus durable



Les enjeux de la mobilité au travail

Les enjeux de la mobilité au travail

De manière générale en France :



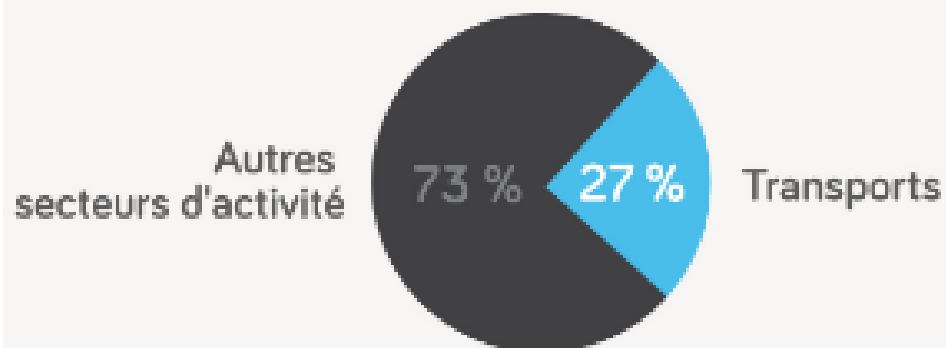
Sur les déplacements domicile-travail (1/4 des motifs de déplacements en France), la voiture est le premier mode de transport.

Cela représente plusieurs inconvénients :

- **Engorgement** des axes et stress liés à cette congestion
- **Pollutions** et émissions de gaz à effet de serre : protection de l'atmosphère
- **Coûts** pour les ménages comme pour les entreprises (carburant, assurance, maintenance, stationnement, etc)

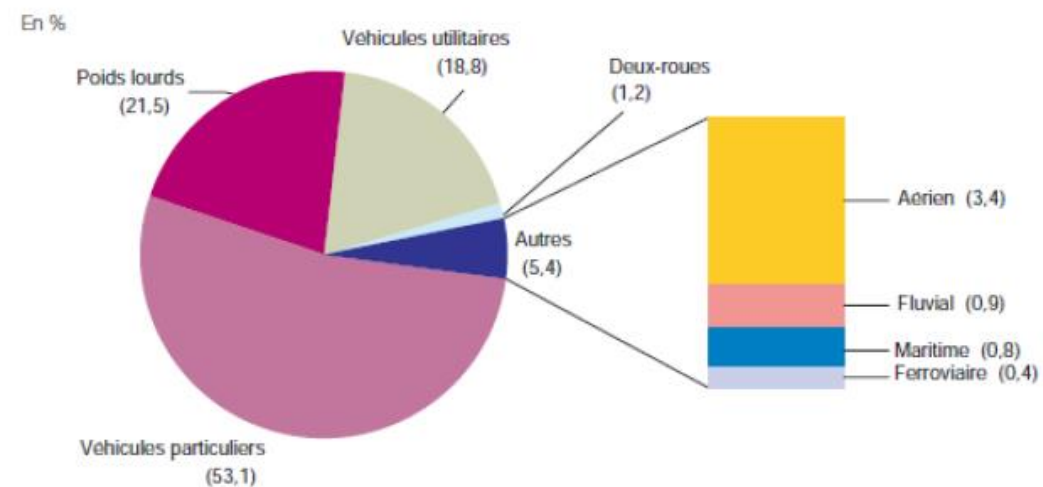
Les enjeux de la mobilité au travail

En France, le secteur des transports reste le premier émetteur de gaz à effet de serre



Le poids environnemental de la voiture individuelle : 53% des émissions liées aux transports

Émissions de GES par mode de transport³ en France métropolitaine (132,2 Mt CO₂éq. en 2012)



Source : Citepa, juin 2014

Les enjeux de la mobilité au travail



2013-2014



2014



2015



2019

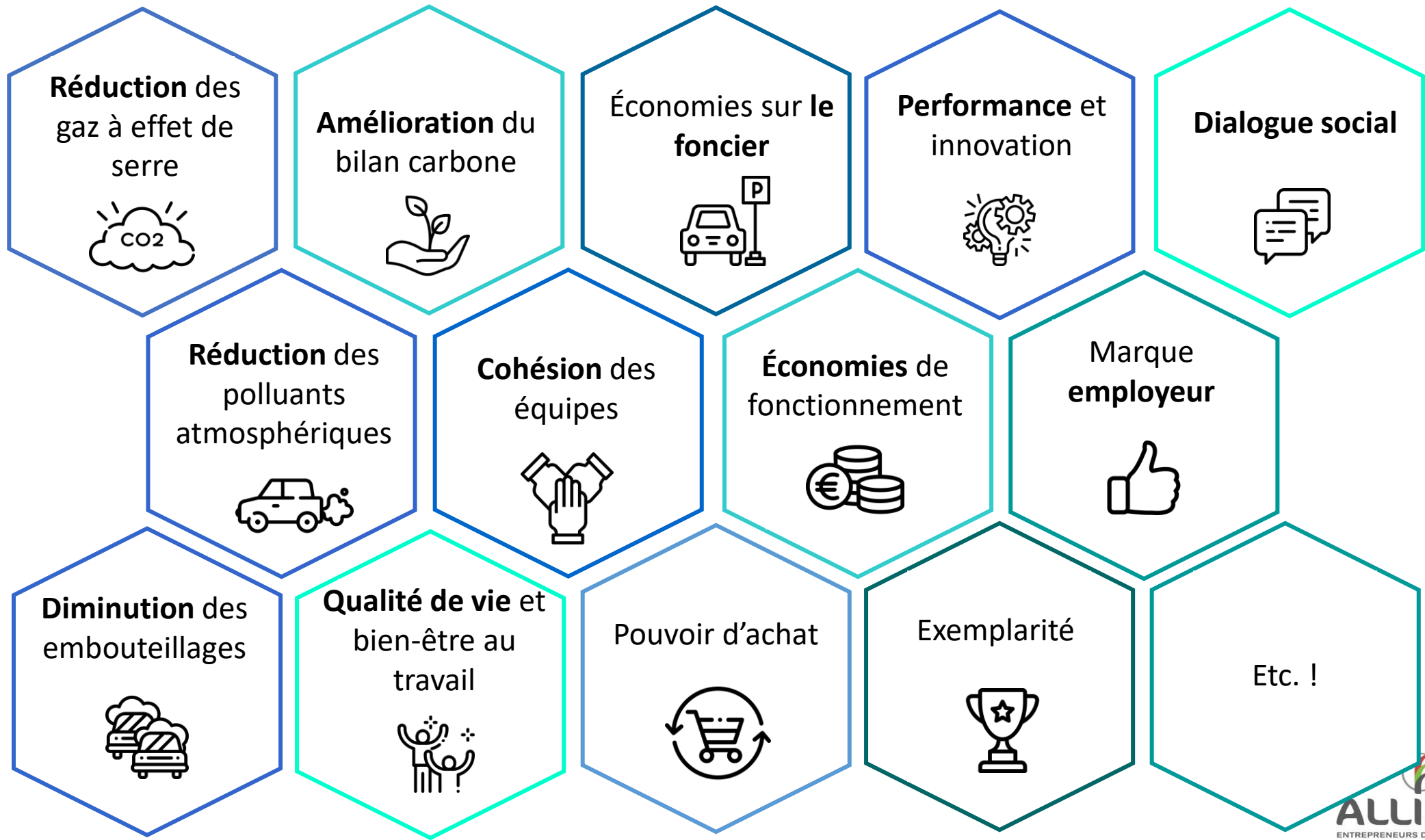
Mise en place d'un **Plan de Déplacements** : Administrations de plus de 250 agents; Etablissements Scolaires de plus de 250 élèves et salariés; Entreprises de Plus de 500 salariés (plus de 250 en Z.A)

Mesures en cas de **pic de pollution**

Plans de Mobilité : + de 100 salariés

Négociations annuelles obligatoires dès 50 salariés : traiter de la mobilité durable

Les enjeux et bénéfices de la mobilité durable





Présentation du Challenge de la Mobilité

Le Challenge de la Mobilité Hauts-de-France

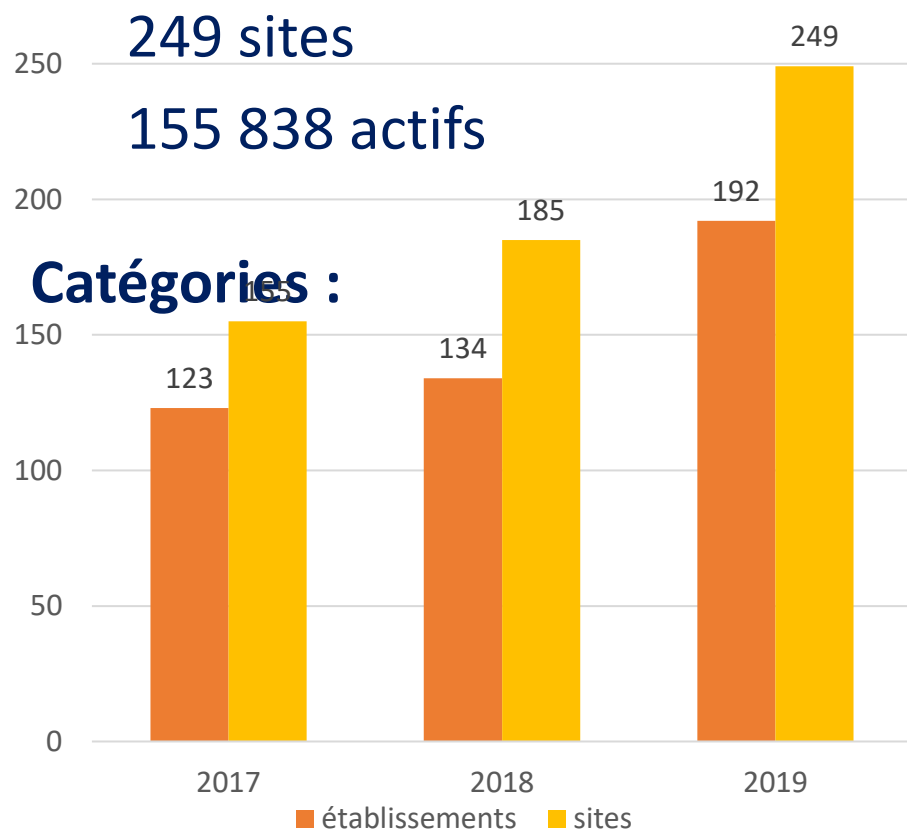
- **Un événement ludique et gratuit**, organisé à destination des entreprises, administrations, associations, universités... des Hauts-de-France leur permettant d'animer leurs Plans de Mobilité ou Plans de Déplacements d'entreprise auprès de leurs collaborateurs.
- Le but : **mobiliser le plus de salariés de la région**, promouvoir les Bonnes Pratiques pour une mobilité plus durable.

Pour un territoire, c'est une opportunité d'animer la thématique de la mobilité quotidienne auprès des acteurs publics et privés et constituant son bassin d'emploi. Cela permet aussi de prendre contact avec le tissu économique local afin d'enclencher un dialogue et une dynamique sur le sujet.

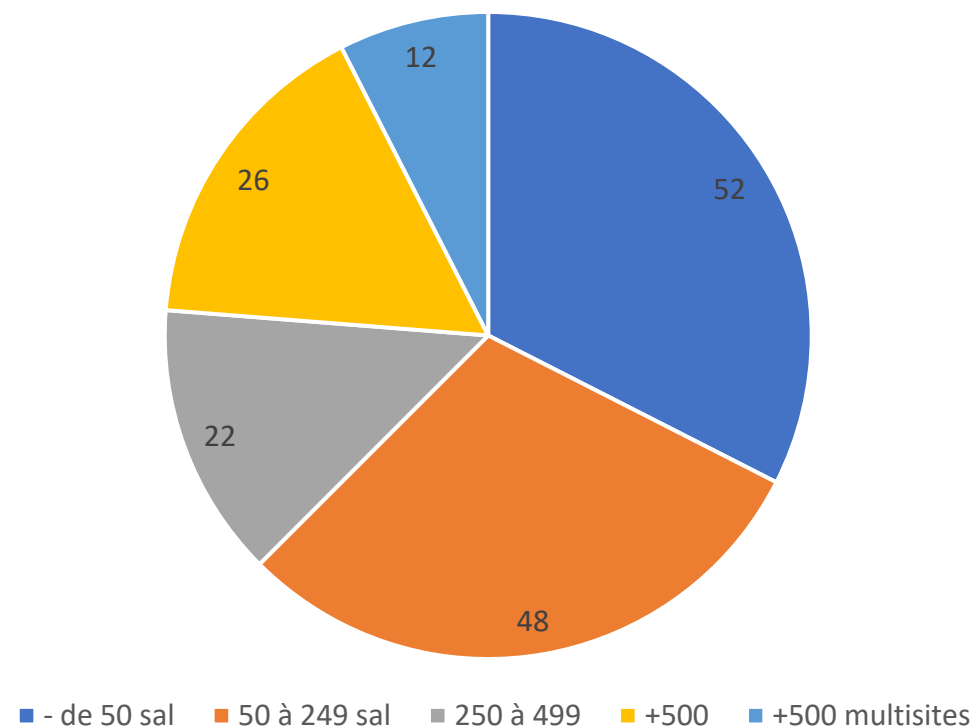


Le Challenge de la Mobilité Hauts-de-France

En 2019, 192 établissements inscrits, représentant :



Taille des établissements



Les modalités de participation au Challenge :

Identification d'un **référent** au sein des structures participantes

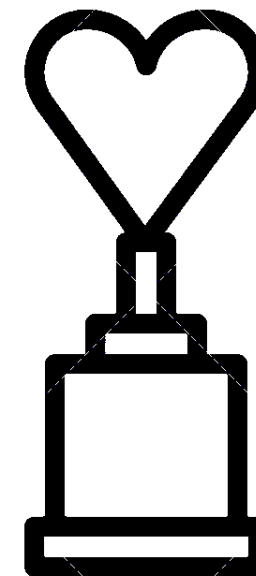
Animation en interne du challenge par le référent + des relais, avant et pendant le challenge

Remontée des résultats sur le site, par le référent ou par le salarié lui-même

Cérémonie de remise des prix entre le 13 et le 15/10 pour les établissements participants

Mise à disposition d'une **assistance mail** : challenge.hdf@gmail.com

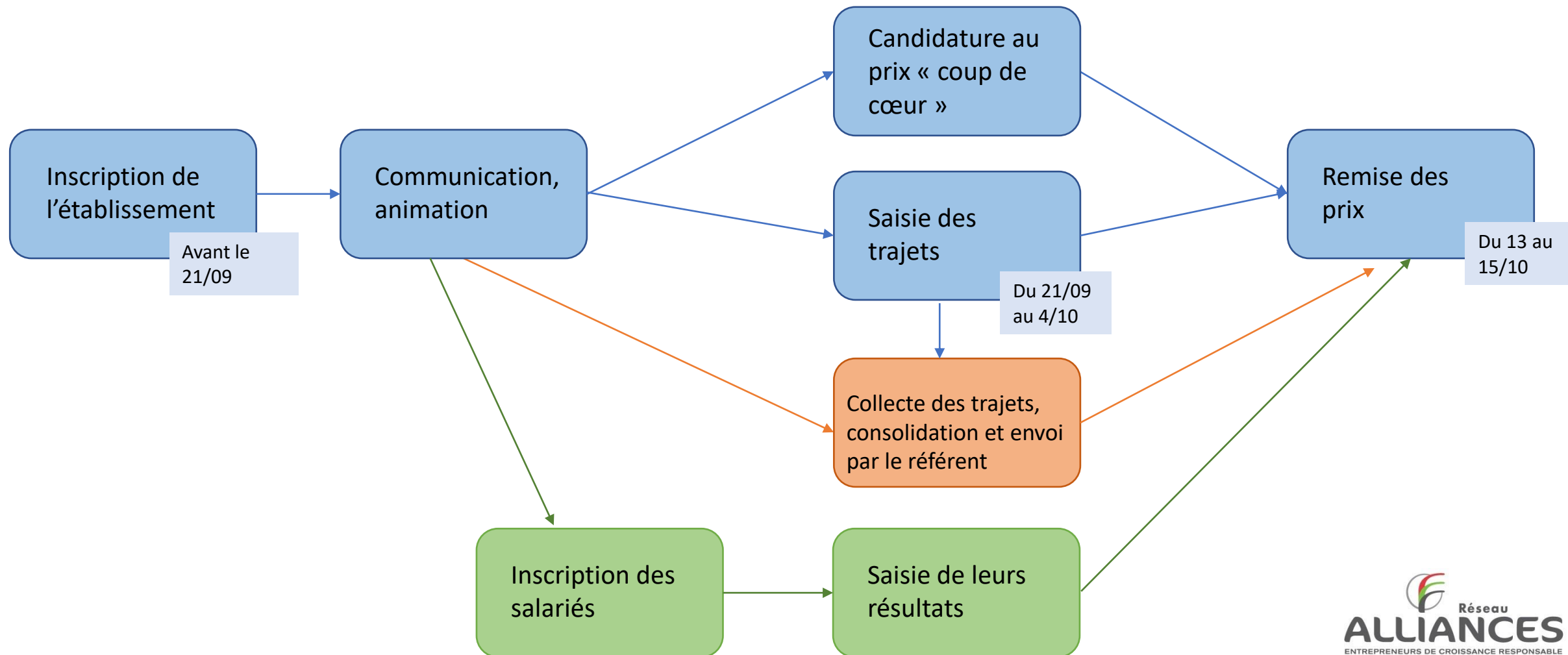
Les différents prix



Des prix selon le type de modes utilisés, selon les effectifs

Le règlement du Challenge précise les modalités de calcul et de récompense

Le Challenge de la Mobilité Hauts-de-France





Focus sur la conduite du changement

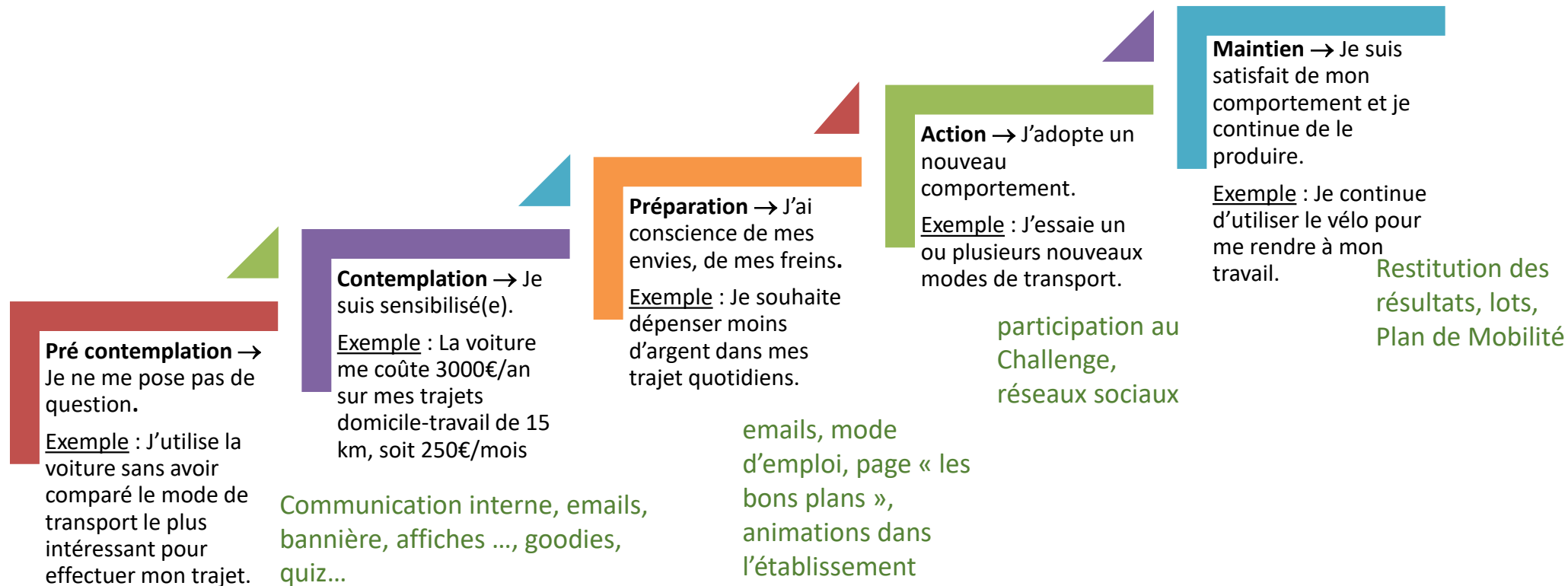
Le management de la mobilité :

Un projet de management de la mobilité consiste à **proposer aux collaborateurs des solutions alternatives à la voiture individuelle** pour leurs déplacements quotidiens : modes actifs, transports en commun, véhicules plus propres... mais aussi des solutions reliées à l'organisation du travail : covoiturage, autopartage, télétravail, etc.

Pour faire vivre ce projet, il est essentiel de :

- **Sensibiliser** les collaborateurs à l'intérêt de changer ses pratiques
- **Communiquer** sur les solutions déjà existantes et celles que propose l'entreprise
- **Comprendre** les besoins, attentes, contraintes... du public ciblé

Mieux comprendre la conduite du changement



Pour en savoir plus, consultez le guide de l'Ademe sur le sujet :

<https://www.declic-mobilites.org/ressources-documentaires/enjeux-de-la-mobilite/188-changer-comportements>

Comment animer?

- **Des modes d'emploi** : pour le référent et pour les salariés
- **Des guides** : bonnes pratiques d'animation, candidature au prix coup de cœur, schéma synoptique, tableur Excel ...
- **Un suivi en direct** des résultats et du classement
- **Le kit comm** (sur le site web du Challenge) :
 - Des kits de goodies (sur demande)
 - Des affiches personnalisables (code établissement(s))
 - Des visuels pour vos communications : bannières web et print
 - Un quiz sur la mobilité
 - Des modèles d'emails (pour les salariés et pour vos relais internes)
- **Une page Facebook** et un **hashtag** : #JyVaisAutrement
- **Une hotline email**

Les points clefs de l'animation du Challenge

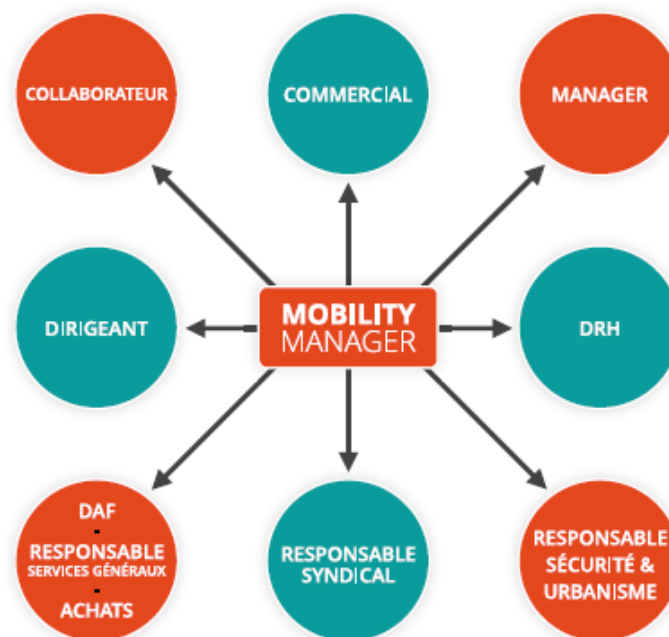
- Intégrer le plus possible cette semaine dans la démarche d'entreprise et dans ses supports de communication
- Donner envie et outiller les collaborateurs : en faire un « temps fort » au sein des équipes, un événement fédérateur
- Restituer les résultats lors d'un temps spécifique pour valoriser les pratiques ancrées et les nouvelles bonnes pratiques !
- La posture de référent : il doit être accessible, bienveillant, bien informé !

Célébrer les réussites



Les lauréats et partenaires de l'édition 2019

Quels outils pour y arriver ?



RETROUVEZ LES BONNES PRATIQUES
POUR VOUS INSPIRER



www.declic-mobilites.org

Réseau Alliances vous accompagne avec Déclic Mobilités

La communauté Déclic Mobilités rassemble les entreprises publiques et privées des Hauts-de-France, qui ont décidé d'agir sur les déplacements occasionnés par leur activité. A travers un réseau d'experts et des ressources régionales, Réseau Alliances propose un accompagnement dans la mise en place et l'animation des démarches telles que les Plans de Mobilité.

[En savoir plus](#)



SENSIBILISATION



ACCOMPAGNEMENT



ESSAIMAGE

Restons en contact !

Lucile Janssoone, chef de projet RSE et Mobilité durable

ljanssoone@reseau-alliances.org - 03 20 99 23 56



40 RUE EUGÈNE JACQUET
59708 MARCO-EN-BAROEUL
ALLIANCES@RESEAU-ALLIANCES.ORG
03 20 99 45 17
WWW.RESEAU-ALLIANCES.ORG

