

19 > 24 **Septembre 2022**
challenge-mobilite-hdf.fr

Challenge de la
Mobilité
Hauts-de-France



**UN PETIT PAS
POUR L'HOMME**

(UN GRAND PAS
POUR LA MOBILITÉ)



Au travail, *#jyvaisautrement*

Challenge de la Mobilité Hauts-de-France 2022

Webinaire – Animer le Challenge en interne
28/06/2022

Ordre du jour



- ❑ Le challenge enjeux et fonctionnement
- ❑ L'édition 2022 en quelques mots
- ❑ Le rôle du référent
- ❑ Les bonnes pratiques pour animer le challenge en interne
- ❑ Echanges entre participants

Le challenge enjeux et fonctionnement

Le Challenge de la Mobilité vise à promouvoir les modes de transports alternatifs à la voiture individuelle : marche, vélo, transports en commun, covoiturage, télétravail ... auprès des actifs, pour leurs trajets domicile-travail.

Il vise également à valoriser les bonnes pratiques en matière de mobilité, qu'elles soient le fait des salariés eux-mêmes ou des établissements qui facilitent l'usage de modes alternatifs à la voiture individuelle pour leurs salariés.

Co-organisateurs



Partenaires



Le challenge enjeux et fonctionnement

Pourquoi y participer?

Pour les salariés:

- Un moment ludique, convivial, qui permet de valoriser les efforts individuels et de tester d'autres modes de transport

Des lots à gagner

Pour les employeurs:

- Un outil clefs en mains au service de la démarche RSE/RSO et du Plan de Mobilité Employeur



Le challenge enjeux et fonctionnement

Une grande diversité de Lauréats....



L'édition 2022 en quelques mots

L'agenda

La semaine du Challenge : du 19 au 24 septembre 2022

Inscription des établissements à partir de fin juin et jusqu'au 19/09

Inscription des salariés & validation des modes de transport utilisés pendant la semaine jusqu'au 3 octobre 2022

Cérémonie de clôture : le 18 octobre 2022 à l'occasion du World Forum for a Responsible Economy



L'édition 2022 en quelques mots



Enjeux : Redynamiser l'événement avec une communication plus actuelle, plus parlante et interpellante, couleurs vives, style épuré...

Aller au-delà des salariés déjà convaincus

L'édition 2022 en quelques mots



Le challenge

18 lauréats au total, soit 5 prix par catégorie :

- de 10 à 49 salariés
- de 50 à 249 salariés
- + de 250 salariés



- *Mobilisation*
- *Transport en commun*
- *Covoiturage*
- *Modes actifs*
- *Télétravail*

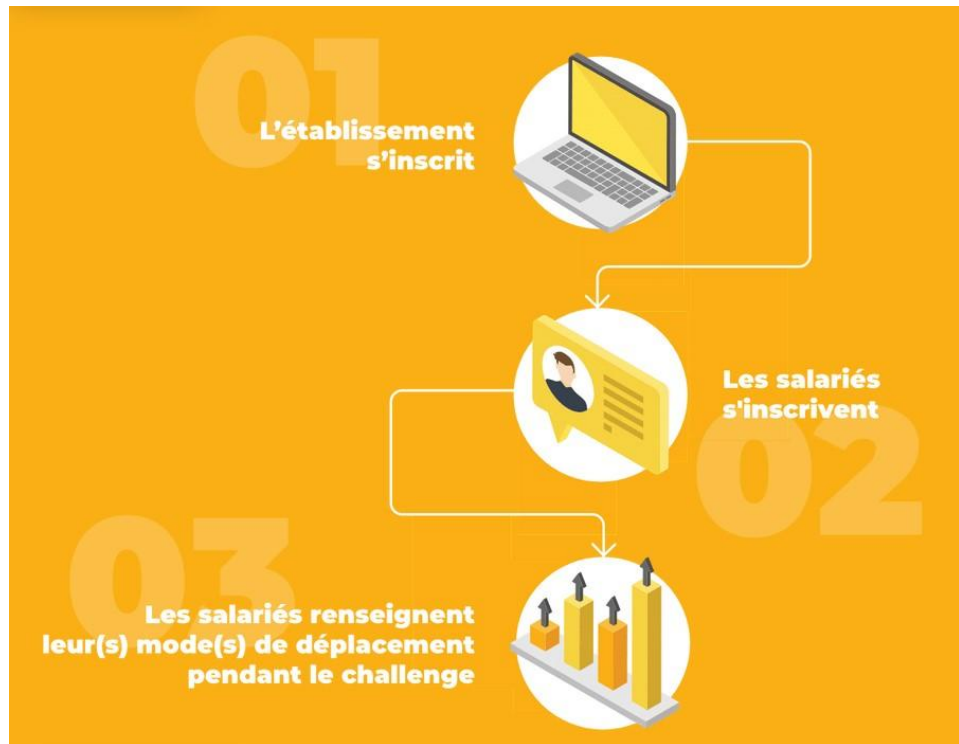
Coup de cœur du public : Récompense l'établissement avec l'animation la plus originale et participative. Vote en direct pendant la cérémonie de clôture

Prix des EPCI (*2) : meilleure mobilisation par les ambassadeurs

Le rôle du référent

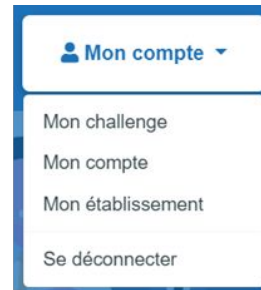
Simplification des inscriptions pour 2022 :

- Possibilité d'ajouter d'autres sites, dans le cas où l'établissement est multi-site
- Possibilité pour le référent de télécharger l'ensemble des résultats



Le rôle du référent

- Inscription de chaque établissement par son référent
- Création du compte référent grâce au mail reçu après l'inscription de l'établissement
- Une fois connecté, le référent a accès au code établissement, permettant l'inscription de tous les salariés de l'établissement
- Il a également la possibilité d'ajouter d'autres sites, dans le cas où l'établissement est composé de plusieurs localisations géographiques.
- Enfin, le référent peut télécharger un tableau reprenant tous les salariés inscrits sous le nom de l'établissement ainsi que les différents modes de transport qu'ils ont utilisés pendant la semaine



ETABLISSEMENT MULTI-SITE

Votre établissement est composé de plusieurs localisations géographiques, créez des sites pour disposer d'un code organisme propre à celui-ci que vous pourrez communiquer aux salariés lors de la participation au challenge.

[Ajouter un site](#)

Le rôle du référent

A communiquer aux salariés participants :

La remontée des résultats de la semaine se fait directement par les salariés via le site.

- inscription : page "je suis salarié"
- code établissement / site à fournir
- le salarié s'inscrit et renseigne une courte enquête (à votre dispo)
- à partir du 19/09 : il renseigne les modes utilisés via son compte salarié
- attention : ne pas oublier de valider définitivement les réponses ! (avant le 3/10)

Les taux de participation et d'usage des différents modes sont calculés automatiquement pour chaque établissement (et site).

LE LUNDI 19/09

x

Comment êtes-vous venu.e travailler ?



Télétravail



Je n'ai pas travaillé



Seul dans ma voiture
(thermique)



Seul dans ma voiture
(électrique)



Covoiturage



Deux roues motorisés



Bus/autocar



Métro



Train



Tramway



Vélo



Vélo à assistance
électrique



Trottinette classique



Trottinette électrique



Marche à pied



Rollers

Le rôle du référent

Ressources pour communiquer

Le site internet du challenge permet d'accéder à:

- Des bannières web
- Des affiches
- Des outils de sensibilisation (2 quiz sur l'environnement et les transports, et un écocalculeur)

Réseaux sociaux :
comptes Facebook, Instagram et LinkedIn

Accueil / Outils de communication

AFFICHES À TÉLÉCHARGER ET À IMPRIMER



AFFICHES CODE ETABLISSEMENT



LES OUTILS DE SENSIBILISATION

Nous mettons à votre disposition de nouveaux outils pour préparer le challenge et tester vos connaissances :

- Un quiz sur « l'environnement et les transports »
- Un écocalculeur « Challenge de la Mobilité Hauts-de-France »

Le rôle du référent

Ressources pour communiquer

- Retrait des kits référents au plus près des établissements participants

Plusieurs lieux de retrait des kits seront disponibles sur l'ensemble des Hauts de France : auprès des CCI et des ambassadeurs (8 CCI et 10 EPCI pour le moment)

- Distribution des kits dans la limite des stocks disponibles (quid du nombre de kits par établissement)



Bonnes pratiques pour animer le challenge en interne

Un outil de conduite du changement ...

PRE-CONTEMPLATION	CONTEMPLATION	PRE-ACTION	ACTION	MAINTIEN
sensibiliser Affiches, quiz, éco-calculateur retours post-challenge	montrer les possibles les bons plans du transport + questionnaire d'inscription calcul d'itinéraires, plateforme de covoiturage	donner envie de tester éléments du kit référent (lots) retours positifs de collègues concours photos, temps conviviaux	outiller les personnes mise à dispo de kits sécurité ou de vélos mise en relation entre covoitureurs, organisation pro-active	évaluer la pratique enquête post-événement (par le site) remise de prix interne témoignages, retours d'exp

Bonnes pratiques pour animer le challenge en interne

Idées pour animer la semaine au sein de votre établissement :

- Organiser un concours entre salariés en interne avec vos lots à gagner
- Organiser un petit déjeuner ou une pause café pour promouvoir la semaine de la mobilité et échanger avec ses collaborateurs sur le challenge
- Organiser des ateliers autour de la mobilité (réparation de vélo, test de trottinette électrique, les différentes offres de transport sur le territoire)



Bonnes pratiques pour animer le challenge en interne

Témoignages et exemples :

- « Nous envoyons les flyers avec les fiches de paie du mois d'août pour que chaque agent soit au courant de l'évènement. Début Septembre les affiches sont accrochées dans chaque service et des rencontres sont organisées au sein du restaurant collectif. » **Amiens Métropole**
- « Une semaine avant la tenue du Challenge, je rappelle aux différents directeurs de sites qu'il est nécessaire de bien rappeler aux salariés et résidents de venir en transports en commun, en vélo et à pied. L'information est également relayée via la newsletter environnement, diffusée à chacun de nos agents. » **Amiens Métropole**
- **abej SOLIDARITE** a conclu la "semaine verte" par un grand repas festif et écoresponsable : zéro déchets, sans viande. L'association a reçu en octobre le prix de la mobilisation pour sa catégorie. Les lots reçus, en plus des goodies du kit référent, ont permis de récompenser les salariés grâce à un tirage au sort.



Questions/ Réponses

Échanges entre participants

Challenge du 19
Mobilité
Hauts-de-France

19 > 24
Septembre
2022

0 KM
À PIED
(ÇA USE LE CLAVIER)
Au travail, #jyvaisautrement



challenge-mobilite-hdf.fr

Challenge du 19
Mobilité
Hauts-de-France

19 > 24
Septembre
2022

UN PETIT PAS
POUR L'HOMME
(UN GRAND PAS
POUR LA MOBILITÉ)

Au travail, #jyvaisautrement

challenge-mobilite-hdf.fr

Challenge du 19
Mobilité
Hauts-de-France

19 > 24
Septembre
2022

EN VOITURE
SIMONE
(ET BRAHIM, ET JULIE,
NATHAN, FABIENNE...)
Au travail, #jyvaisautrement



challenge-mobilite-hdf.fr

Challenge du 19
Mobilité
Hauts-de-France

19 > 24
Septembre
2022

ROULEZ
JEUNESSE
(EN TROTTINETTE,
EN ROLLERS,
À VÉLO...)

Au travail, #jyvaisautrement

challenge-mobilite-hdf.fr

Challenge du 19
Mobilité
Hauts-de-France

19 > 24
Septembre
2022

TIENS BON
LA BARRE
(DU TRAM, DU MÉTRO...)
Au travail, #jyvaisautrement



challenge-mobilite-hdf.fr

0 KM À PIED

(ÇA USE LE CLAVIER)

Au travail, *#jyvaisautrement*



Merci à tous pour votre implication dans cette nouvelle édition!

Guide comment animer le challenge en interne :

<https://challenge-mobilite-hdf.fr/wp-content/uploads/2022/06/GUIDE-ANIMATION2022.pdf>