

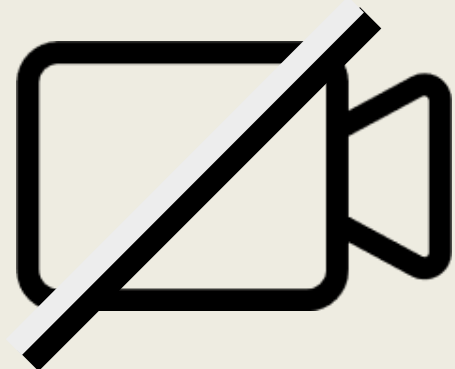
# Challenge de la Mobilité *Hauts-de-France 2024*

10<sup>ème</sup>  
édition

***Comment animer le Challenge en interne ?***

# Attention !

Ce webinar est enregistré.



Si vous ne souhaitez pas apparaître dans le **replay**, éteignez votre caméra

Et pour le confort de tous et toutes :



- Coupez votre micro lorsque vous n'avez pas la parole



- Utilisez l'option Lever la main ou le chat, si vous souhaitez intervenir

# Merci !

# ORDRE DU JOUR

1. **Le Challenge de la Mobilité Hauts-de-France 2024 : fonctionnement et enjeux**
2. **Le rôle du référent**
3. **Communication**
4. **Exemples de bonnes pratiques**
5. **Questions/réponses**

# 1. Challenge De La Mobilité Hauts-De-France 2024

*Du 16 au 21 septembre 2024*

Challenge de la  
**Mobilité**  
Hauts-de-France

**10<sup>ème</sup>**  
édition

- Promotion des **modes de transports alternatifs à la voiture individuelle** : marche, vélo, transports en commun, covoiturage, télétravail ....
- Valorisation des **bonnes pratiques** dans le domaine des mobilités (à l'initiative des salariés eux-mêmes ou des établissements) qui facilitent l'usage de modes alternatifs à la voiture individuelle

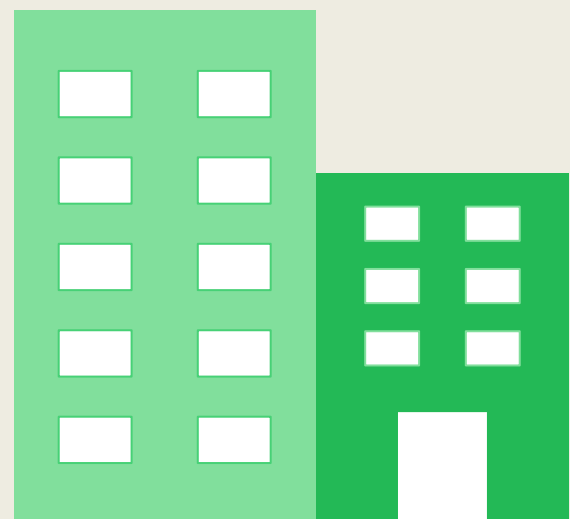
## Organisateurs



## Partenaires



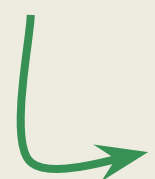
## ● Modalités de participation



1. Inscription de l'**établissement** sur le site du Challenge
2. Désignation d'un **référent** qui sera chargé de l'animation en interne
3. Inscriptions individuelles des **salariés** sur le site du Challenge

## *Quels employeurs ?*

Employeurs publics et privés : entreprises, associations, collectivités, établissements d'enseignement supérieur ou de santé...

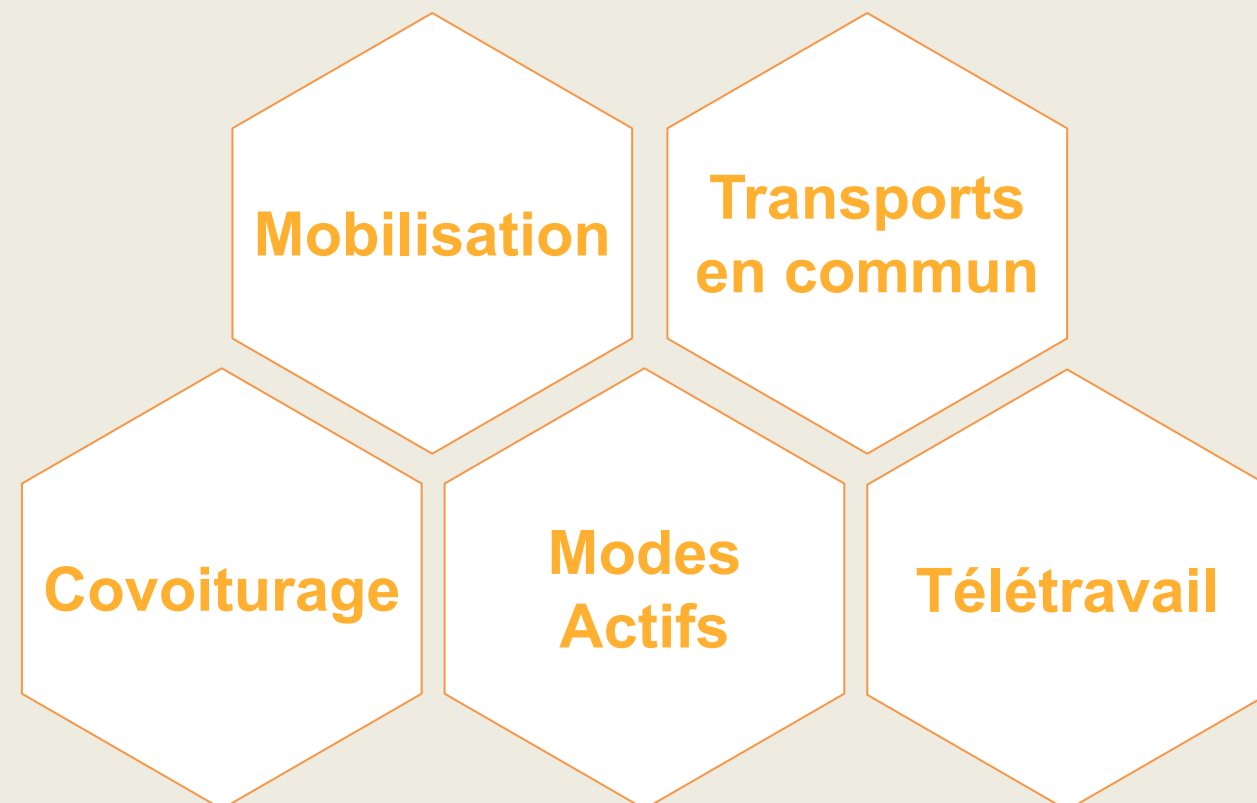


Ouvert aux établissements de toutes tailles et situés n'importe où dans les Hauts-de-France



## ● Enjeux du Challenge

### 5 aspects de la mobilité alternative récompensés



Pour chacun de ces 5 prix, les établissements seront répartis dans 3 catégories :

- de 10 à 49 salariés
- de 50 à 249 salariés
- + de 250 salariés

*+ 2 récompenses hors catégories*

**Prix Ambassadeur**

Pour l'ambassadeur qui s'est le plus mobilisé (2 catégories) :

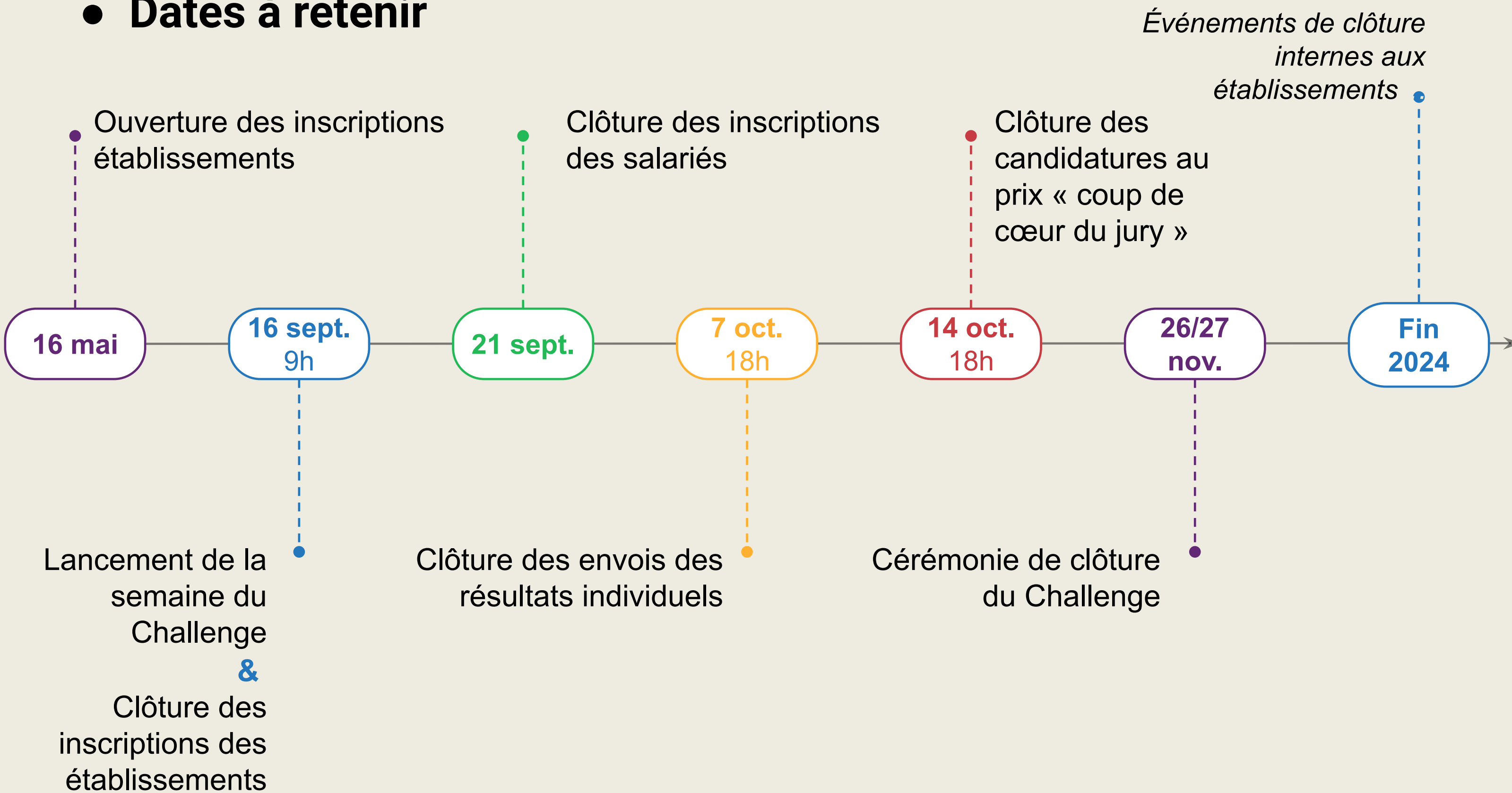
- *PETR & Communautés de communes*
- *Communautés d'agglomération & Communautés urbaines*

**Prix "Coup de coeur du jury"**




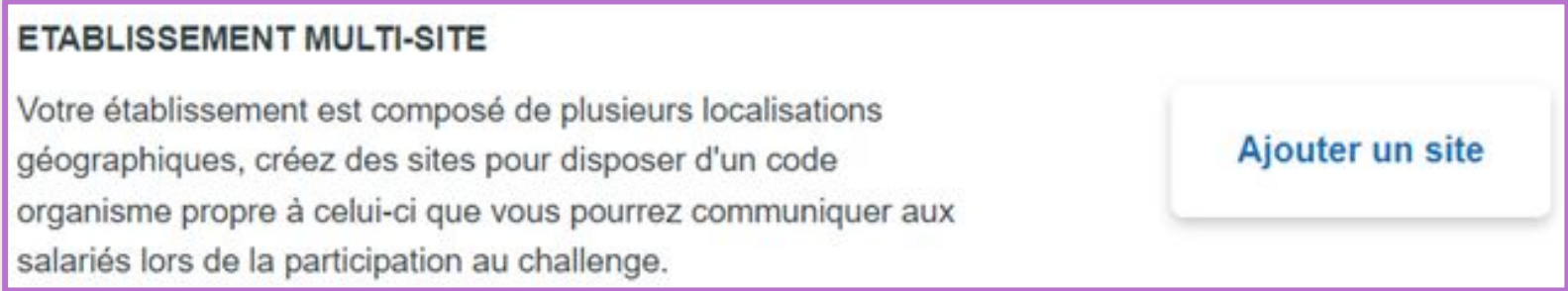
Pour l'établissement avec l'animation la plus originale et participative.

*Vote en direct pendant la cérémonie de clôture*

## ● Dates à retenir



## 2. Le rôle du référent

- 1 Le référent inscrit son établissement 
- 2 Il reçoit un mail pour finaliser la création de son compte référent 
- 3 Une fois connecté, le référent a accès au **code établissement**, permettant l'inscription de tous les salariés de l'établissement 
- 4 Le référent a également la possibilité d'ajouter d'autres sites dans le cas où l'établissement est composé de plusieurs antennes 
- 5 Le référent peut télécharger un tableau reprenant tous les salariés inscrits sous le nom de l'établissement ainsi que les différents modes de transport qu'ils ont utilisé pendant la semaine



## A communiquer aux salariés participants :

La remontée des résultats de la semaine se fait directement par les salariés via le site :

- Inscription : page “je suis salarié”
- Code établissement / site à fournir
- Le salarié s’inscrit et répond à un petit questionnaire
- À partir du **16 septembre** : il renseigne les modes utilisés via son compte salarié
- Ne pas oublier de valider définitivement les réponses ! (**avant le 7 octobre**)

Les taux de participation et d’usage des différents modes sont calculés automatiquement pour chaque établissement (et site).



### 3. Pour communiquer

La page “kit de communication” du site internet du challenge permet d’accéder à :

- Des outils de sensibilisation (2 quiz sur l’environnement et les transports, et un écocalculateur)
- Des bannières web
- Des affiches



*Et aussi les réseaux sociaux du Challenge :*

 Challenge de la Mobilité Hauts-de-France       @challengemobilitehdf

 Challenge de la Mobilité Hauts-de-France

## Kits référents

- Retrait des kits référents au plus près des établissements participants
- Plusieurs lieux de retrait des kits seront disponibles sur l'ensemble des Hauts de France : auprès des CCI et des ambassadeurs
- Distribution des kits dans la limite des stocks disponibles

**i** Les kits référents 2024 sont en cours d'élaboration



Exemples d'éléments présents dans les kits des éditions précédentes

# 4. Bonnes pratiques pour animer le challenge en interne

*Un outil de conduite du changement...*

PRE-CONTEMPLATION	CONTEMPLATION	PRE-ACTION	ACTION	MAINTIEN
<p><b>sensibiliser</b></p> <p>Affiches, quiz, éco-calculateur</p> <p>retours post-challenge</p>	<p><b>montrer les possibles</b></p> <p>questionnaire d'inscription</p> <p>calcul d'itinéraires, plateforme de covoiturage</p>	<p><b>donner envie de tester</b></p> <p>éléments du kit référent (lots)</p> <p>retours positifs de collègues</p> <p>concours photos, temps conviviaux</p>	<p><b>outiller les personnes</b></p> <p>mise à dispo de kits sécurité ou de vélos</p> <p>mise en relation entre covoitureurs, organisation pro-active</p>	<p><b>évaluer la pratique</b></p> <p>enquête post- événement (par le site)</p> <p>remise de prix interne</p> <p>témoignages, retours d'expérience</p>

## Comment se lancer ?

- Définir une équipe projet
- Outiller les salariés pour les préparer à modifier leur comportement
- Communiquer auprès des salariés
- Capitaliser pour pérenniser votre démarche



*Un guide pas à pas pour animer  
le Challenge de la Mobilité en interne*

[Lien du guide ici](#)

## Idées pour animer la semaine au sein de votre établissement

- Organiser un **concours entre salariés** en interne avec vos lots à gagner
- Organiser un petit déjeuner ou une **pause café** pour promouvoir la semaine de la mobilité et échanger avec ses collaborateurs sur le challenge
- Organiser des **ateliers** autour de la mobilité (réparation de vélo, test de trottinette électrique, les différentes offres de transport sur le territoire)



CC Pévèle Carembault, 2023

## Exemples d'actions mises en place

**Un vélo à smoothies** : pendant une journée au self, le personnel pouvait réaliser des smoothies frais... en pédalant !

**Un concours-photos** : les collaborateurs étaient invités à se prendre en photo lors de leurs déplacements en mobilité douce.

**Une journée de sensibilisation** à l'usage des transports en commun avec Transvilles, à destination du personnel mais aussi des patients : les salariés de l'hôpital étaient remboursés de tout abonnement souscrit pendant la semaine du Challenge de la Mobilité.



**3 matinées découverte du VAE** : pour tous les agents de la collectivités, sur les 3 sites principaux autour d'un petit déjeuner

**Un pique-nique rando** : un point de rendez-vous à 2.5km des 3 sites principaux pour se retrouver autour d'un pique-nique dans un parc avec une animation sur place

**Des actions portées par des Ecoagents** détachés 1h par semaine pour travailler sur les projets de transition



# Acteurs mobilisables



LES TRANSPORTS DE LA MEL



TER  
HAUTS-DE-FRANCE



CCI HAUTS-DE-FRANCE



TRANSFORMONS  
LES HAUTS-DE-FRANCE



Annuaire de la mobilité durable



## 5. Temps d'échange



By Elzicon



*Il ne vous reste plus qu'à cliquer !*

[Accueil](#) / [J'inscris mon établissement](#)



## J'INSCRIS MON ÉTABLISSEMENT

### INSCRIVEZ-VOUS!

L'inscription au Challenge de la Mobilité Hauts-de-France 2024 est ouverte.

[J'inscris mon établissement](#)


**Merci pour votre participation à cette 10<sup>ème</sup> édition !**

***Restons en contact !***



 [challenge-mobilite-hdf.fr](https://challenge-mobilite-hdf.fr)

 Challenge de la Mobilité Hauts-de-France

 @challengemobilitehdf

 Challenge de la Mobilité Hauts-de-France



*Lauréats de l'édition 2023*