



Challenge de la
Mobilité
Hauts-de-France

Challenge de la
Mobilité
Hauts-de-France

Challenge de la
Mobilité
Hauts-de-France

Challenge de la
Mobilité
Hauts-de-France

Challenge de la
Mobilité
Hauts-de-France

Webinaire – 3 septembre 2024

Challenge de la Mobilité *Hauts-de-France 2024*

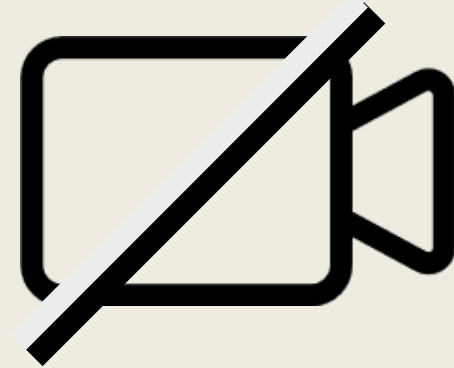
10^{ème}
édition

Pourquoi y participer ?

Comment animer le Challenge en interne ?

Attention !

Ce webinaire est enregistré.



Si vous ne souhaitez pas apparaître dans le **replay**, éteignez votre caméra

Et pour le confort de tous et toutes :



- Coupez votre micro lorsque vous n'avez pas la parole



- Utilisez l'option Lever la main ou le chat, si vous souhaitez intervenir

Merci !

ORDRE DU JOUR

1. Le Challenge de la Mobilité Hauts-de-France 2024 : fonctionnement et enjeux
2. Le rôle du référent
3. Temps d'échange
4. Communication
5. Ressources et bonnes pratiques
6. Les bonnes infos
7. Temps d'échange

1. Challenge De La Mobilité Hauts-De-France 2024

Du 16 au 21 septembre 2024

Challenge de la
Mobilité
Hauts-de-France

10^{ème}
édition

- Promotion des **modes de transports alternatifs à la voiture individuelle** : marche, vélo, transports en commun, covoiturage, télétravail
- Valorisation des **bonnes pratiques** dans le domaine des mobilités (à l'initiative des salariés eux-mêmes ou des établissements) qui facilitent l'usage de modes alternatifs à la voiture individuelle

Organisateurs



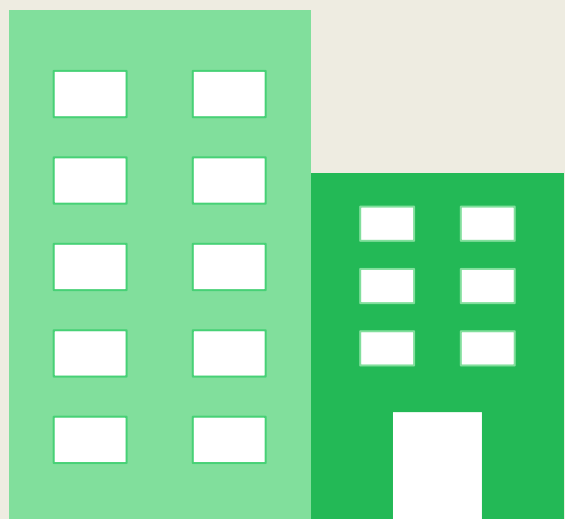
Sponsors



Partenaires



● Modalités de participation



1. Inscription de l'**établissement** sur le site du Challenge
2. Désignation d'un **référent** qui sera chargé de l'animation en interne
3. Inscriptions individuelles des **salariés** sur le site du Challenge

Quels employeurs ?

Employeurs publics et privés : entreprises, associations, collectivités, établissements d'enseignement supérieur ou de santé...

→ Ouvert aux établissements de toutes tailles et situés n'importe où dans les Hauts-de-France



● Enjeux du Challenge

5 aspects de la mobilité alternative récompensés



Pour chacun de ces 5 prix, les établissements seront répartis dans 3 catégories :

- *de 10 à 49 salariés*
- *de 50 à 249 salariés*
- *+ de 250 salariés*

+ 2 récompenses hors catégories

Prix Ambassadeur

Pour l'ambassadeur qui s'est le plus mobilisé (2 catégories) :

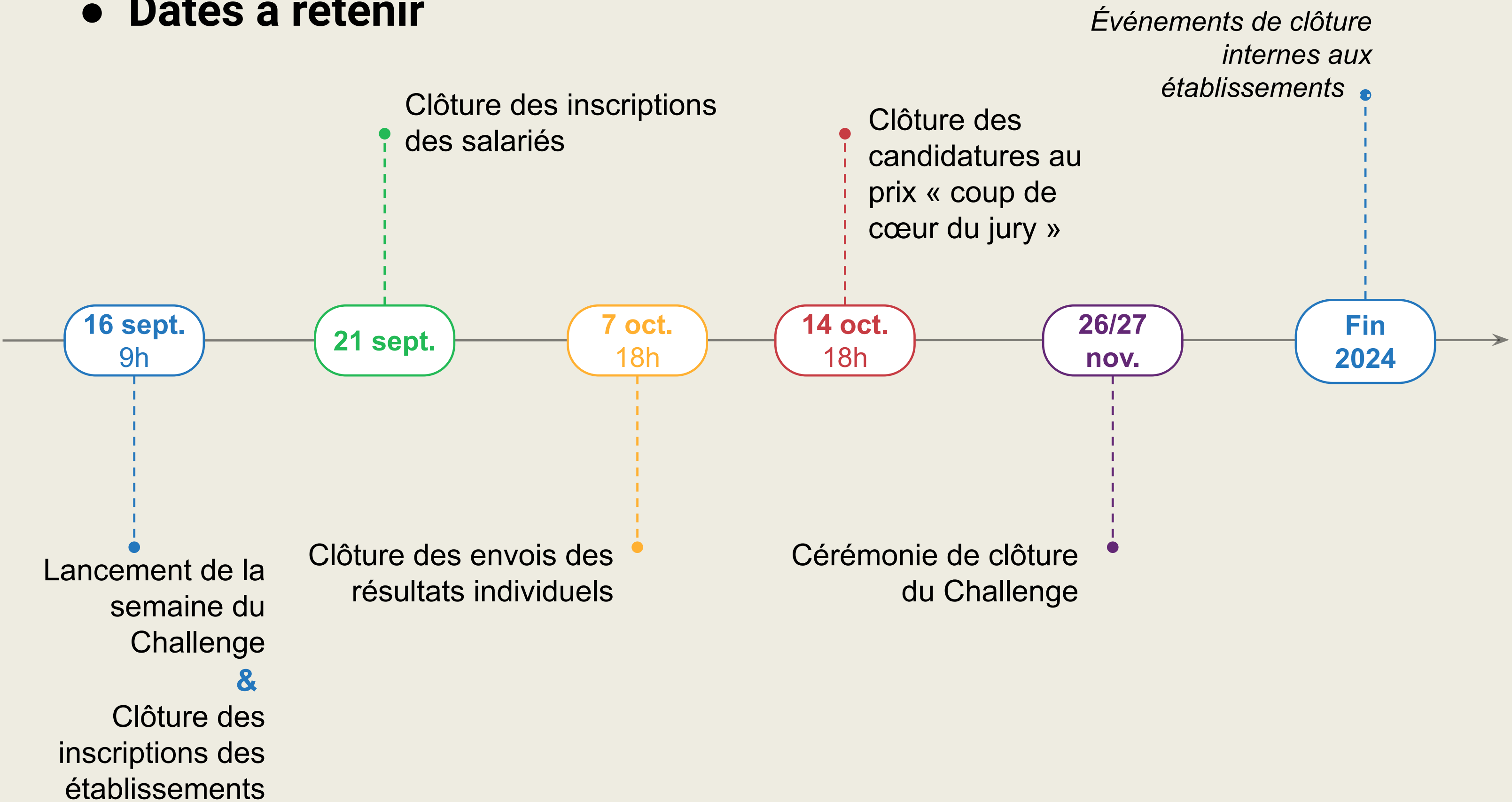
- *PETR & Communautés de communes*
- *Communautés d'agglomération & Communautés urbaines*

Prix "Coup de coeur du jury"

Pour l'établissement avec l'animation la plus originale et participative.

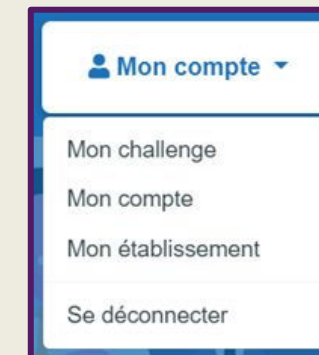
Vote en direct pendant la cérémonie de clôture

● **Dates à retenir**



2. Le rôle du référent

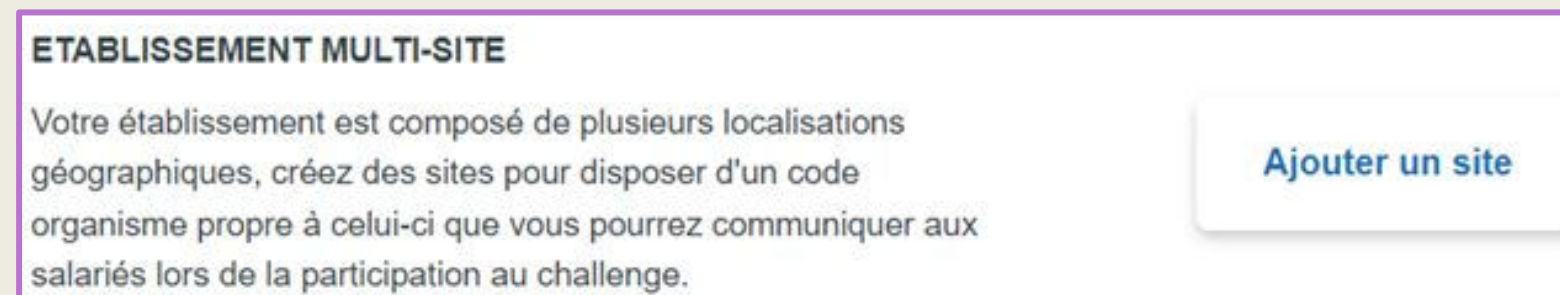
- 1 Le référent inscrit son établissement
- 2 Il reçoit un mail pour finaliser la création de son compte référent



- 3 Une fois connecté, le référent a accès au **code établissement**, permettant l'inscription de tous les salariés de l'établissement



- 4 Le référent a également la possibilité d'ajouter d'autres sites dans le cas où l'établissement est composé de plusieurs antennes



- 5 Le référent peut télécharger un tableau reprenant tous les salariés inscrits sous le nom de l'établissement ainsi que les différents modes de transport qu'ils ont utilisé pendant la semaine

A communiquer aux salariés participants :

La remontée des résultats de la semaine se fait directement par les salariés via le site :

- Inscription : page “je suis salarié”
- Code établissement / site à fournir
- Le salarié s’inscrit et répond à un petit questionnaire
- À partir du **16 septembre** : il renseigne les modes utilisés via son compte salarié
- Ne pas oublier de valider définitivement les réponses ! (**avant le 7 octobre**)
- Un outil entièrement **gratuit** !

Les taux de participation et d’usage des différents modes sont calculés automatiquement pour chaque établissement (et site).



3. Temps d'échange




4. Pour communiquer


La page “outils de communication” du site du challenge permet d’accéder à :

- Des outils de sensibilisation (un quiz sur les mobilités durables et un écocalculateur)
- Un kit de communication visuelle : bannières web, affiches, formats réseaux sociaux, affiches “inscriptions salariés”




Et aussi les réseaux sociaux du Challenge :

 Challenge de la Mobilité Hauts-de-France

 @challengemobilitehdf

 Challenge de la Mobilité Hauts-de-France

 challenge.hdf@gmail.com

Kits référents

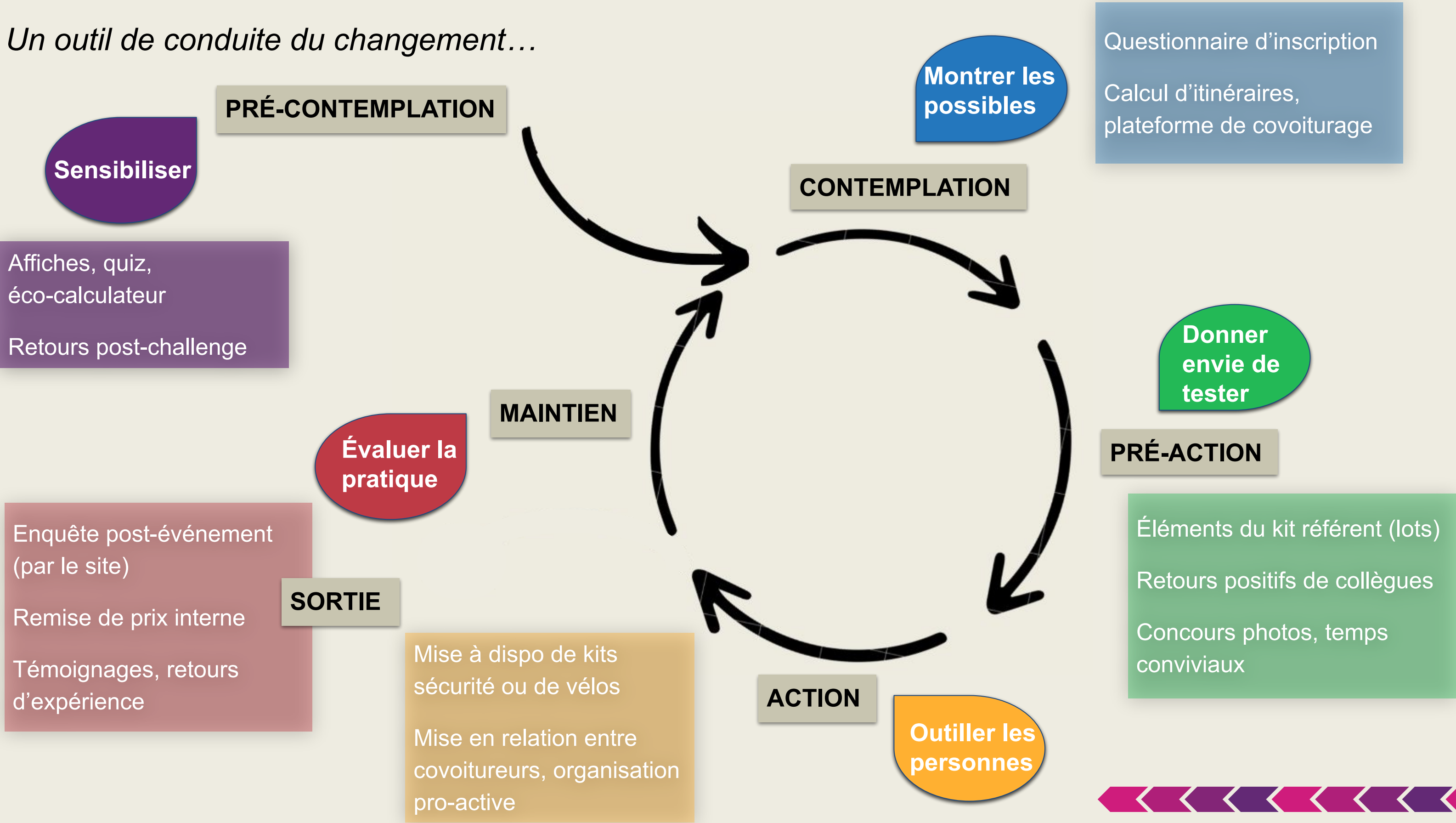
- Retrait des kits référents au plus près des établissements participants
- Plusieurs lieux de retrait des kits seront disponibles sur l'ensemble des Hauts-de-France : auprès des CCI et des ambassadeurs
- Distribution des kits dans la limite des stocks disponibles



Kit référent 2024

5. Bonnes pratiques pour animer le challenge en interne

Un outil de conduite du changement...



Comment se lancer ?

- Définir une équipe projet
- Outiller les salariés pour les préparer à modifier leur comportement
- Communiquer auprès des salariés
- Capitaliser pour pérenniser votre démarche



*Un guide pas à pas pour animer
le Challenge de la Mobilité en interne*

[Lien du guide ici](#)

Idées pour animer la semaine au sein de votre établissement

- Organiser un **concours entre salariés** en interne avec vos lots à gagner
- Organiser un petit déjeuner ou une **pause café** pour promouvoir la semaine de la mobilité et échanger avec ses collaborateurs sur le challenge
- Organiser des **ateliers** autour de la mobilité (réparation de vélo, test de trottinette électrique, les différentes offres de transport sur le territoire)



CC Pévèle Carembault, 2023

Exemples d'actions mises en place

Un vélo à smoothies : pendant une journée au self, le personnel pouvait réaliser des smoothies frais... en pédalant !

Un concours-photos : les collaborateurs étaient invités à se prendre en photo lors de leurs déplacements en mobilité douce.

Une journée de sensibilisation à l'usage des transports en commun avec Transvilles, à destination du personnel mais aussi des patients : les salariés de l'hôpital étaient remboursés de tout abonnement souscrit pendant la semaine du Challenge de la Mobilité.



3 matinées découverte du VAE : pour tous les agents de la collectivités, sur les 3 sites principaux autour d'un petit déjeuner

Un pique-nique rando : un point de rendez-vous à 2.5km des 3 sites principaux pour se retrouver autour d'un pique-nique dans un parc avec une animation sur place

Des actions portées par des Ecoagents détachés 1h par semaine pour travailler sur les projets de transition

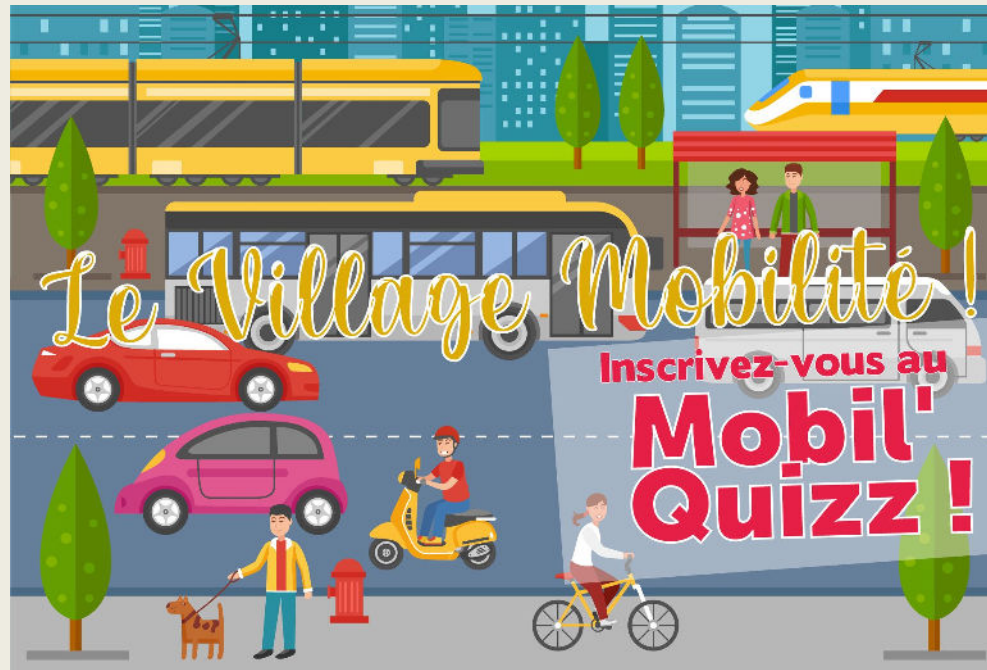


Exemple de la Société Immobilière Grand Hainaut (SIGH)

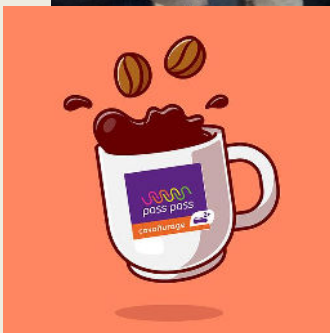


Challenge de la
Mobilité
Hauts-de-France

Village Mobilité



Café Pass Pass



Rallye Patrimoine



Rallye Patrimoine



Vendredi 19 septembre
Vhidi

Suivez nos Guides pendant la semaine
du Challenge de la Mobilité !

Partez à la découverte des coulisses
du chantier de nos futurs logements
Impasse Onésime Leroy et Place de la Barre,
guidés par l'Équipe du Développement !

*Prenez un billet !
Cliquez sur l'image !
Places limitées*

Acteurs mobilisables



Annuaire de la mobilité durable





CHALLENGE DE LA MOBILITÉ

Le vélo pour les indépendants, commerçants, entrepreneurs et leurs équipes

1 Gagner du temps



2 Accéder partout (ZFE)



3 Économiser par rapport à la voiture (essence, assurance, stationnement, entretien...)



4 Fidéliser votre équipe



5 Faire de l'exercice quotidien



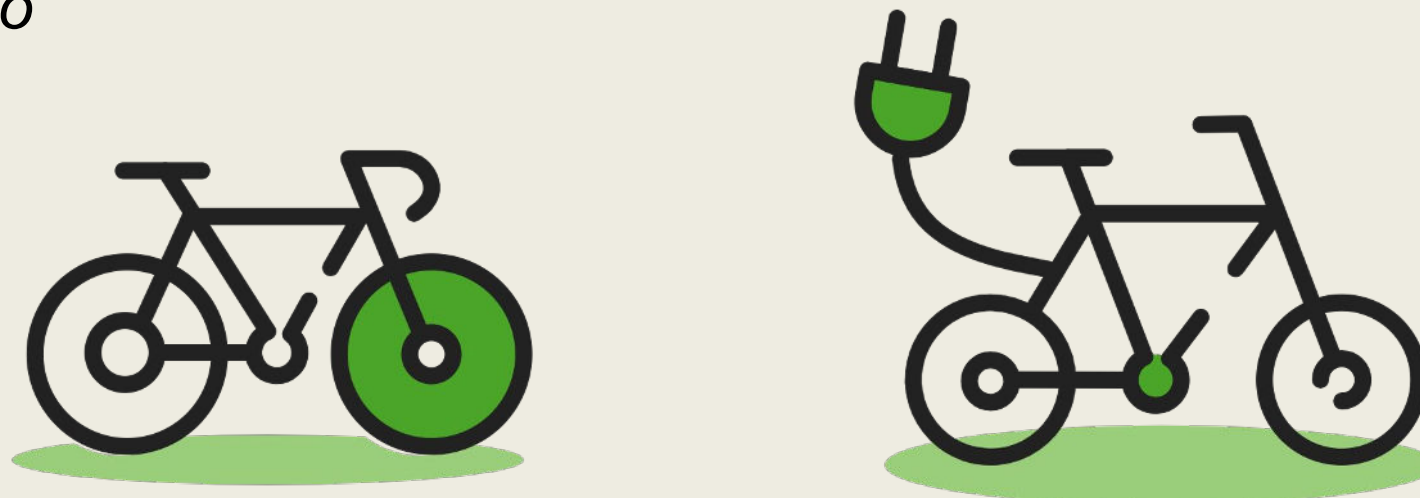
6 Positionner l'image de l'entreprise / santé, dynamisme, respect de l'environnement, convivialité



... et profiter d'aides souvent méconnues

Bénéficiaire des différentes aides

- Vélo(s) mis à la disposition d'un ou des salariés
 - Avantages sociaux : pas de charges sociales si un vélo est mis à la disposition d'un salarié
 - Avantage fiscal : 25% de réduction d'impôt sur les sociétés pour l'entreprise
 - => Concrètement, payer 100 € à un employé...
 - ...en cash, cela vous coûte environ 160 € (en fonction de votre taux d'imposition)
 - ... sous forme de vélo, cela vous coûte 75 €
 - **53% d'économie, sans condition**
- Cas particulier des vélos pliables, cargo et adaptés au handicap
 - 40% de subvention (max 1000 €)
 - Seule condition : avoir un Siret
- Aides locales
 - *Exemple de la ville Lomme, 500 € de subvention supplémentaire aux entreprises pour l'achat d'un vélo cargo*



Comment bénéficier des différentes aides

- Large choix de vélos et d'accessoires au magasin à Saint-André-lez-Lille
 - Atelier pour l'entretien et les réparations, en 24h
 - Conseil sur le meilleur vélo et les accessoires les plus adaptés pour vous
- Assistance pour trouver la meilleure solution
 - Optimiser les aides disponibles pour vous et votre entreprise
 - Identifier les meilleures solutions de financement (achat, leasing, location longue durée)

Pierre Boscq de Culture Vélo - 07 49 48 98 57



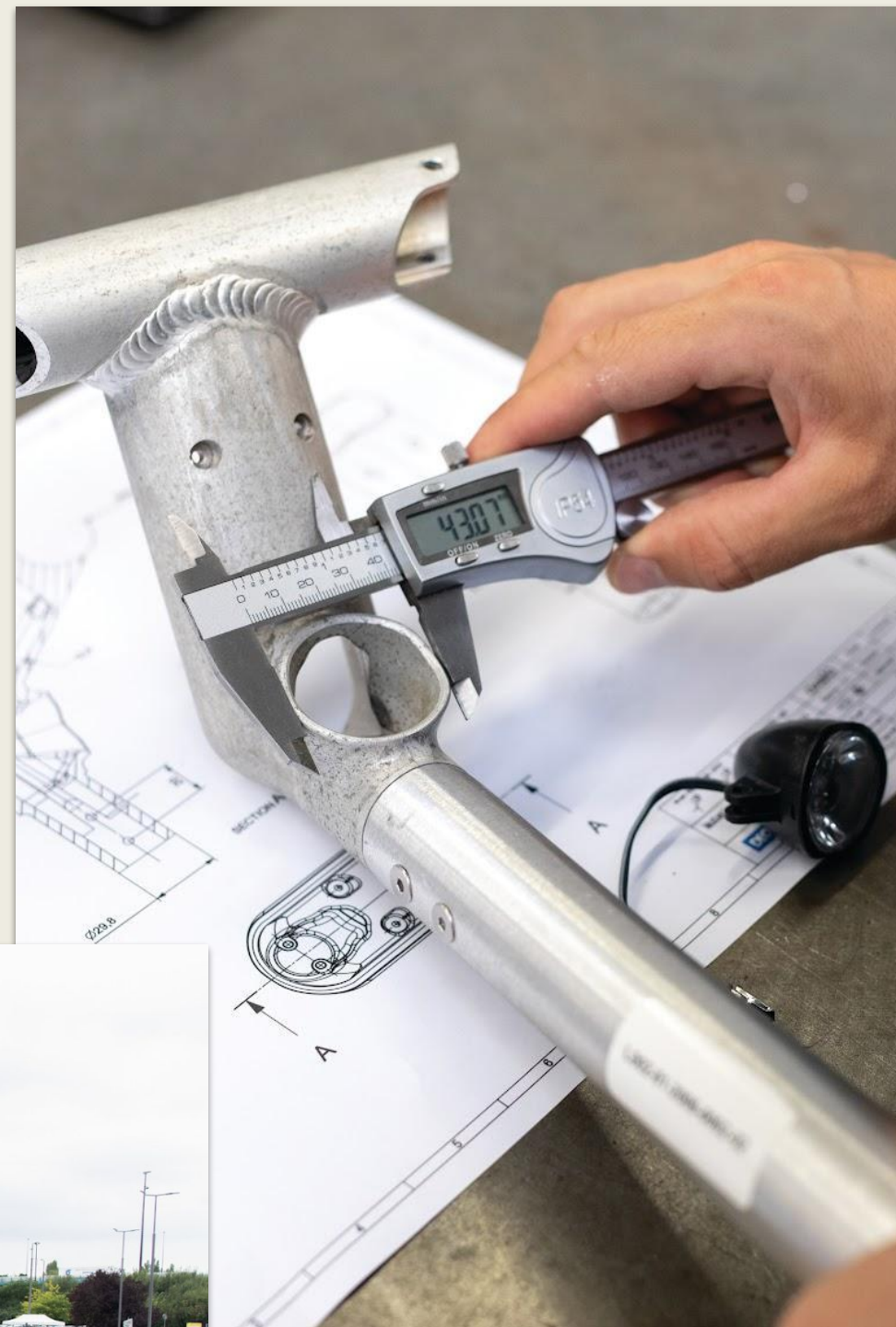


CHALLENGE DE LA MOBILITÉ

L'ADN DU B'TWIN VILLAGE

Un site tourné vers la mobilité

Notre sens depuis 12 ans est de rendre accessible la mobilité au plus grand monde. 1500 collaborateurs Decathlon travaillent sur le B'twin village.



Challenge de la
Mobilité
Hauts-de-France

***Challenge de la mobilité au Decathlon B'twin Village:
Engager, soutenir et encourager nos collaborateur.trices***

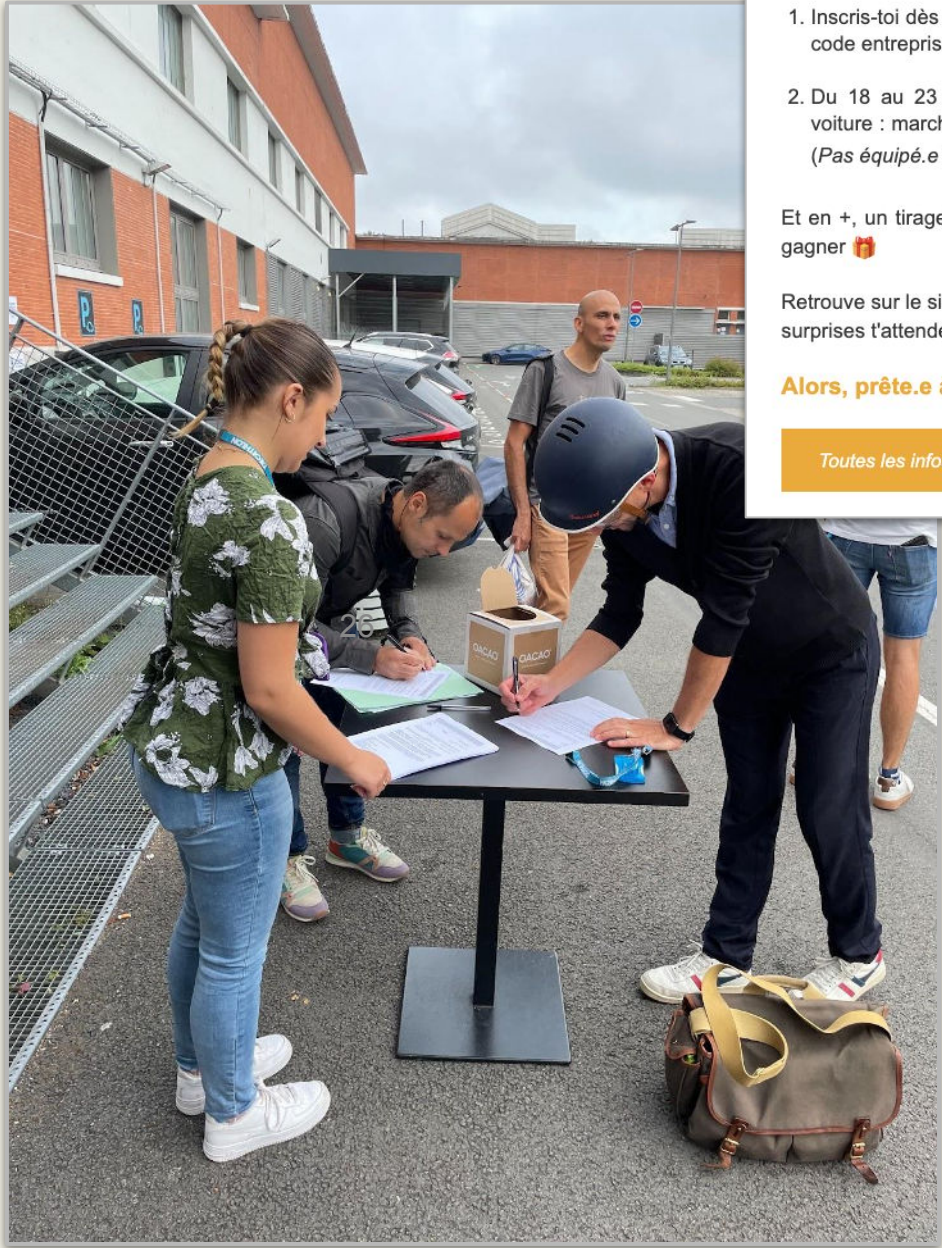
EN AMONT DE L'ÉVÉNEMENT

Nous essayons d'informer et d'engager

L'année dernière nous avons formés un groupe de travail pour échanger sur le challenge, les idées à mettre en place.

Une campagne de communication a été faite par la direction du site afin de faire connaître le challenge et rappeler les actions en faveur de la mobilité (newsletter, intranet et affichage)

Ce qui a fonctionné: accueil musical aux entrées des 3 garages à vélo collaborateurs.





Challenge de la

Mobilité

Hauts-de-France

Du 18 au 23 septembre, au travail,
#JYVAISAUTREMENT !



J-7 ! Du 18 au 23 septembre, **au travail, #jyvaisautrement !** Et si cette année on remontait sur le podium du célèbre challenge organisé par le CCI Hauts-de-France ? 🏆

COMMENT PARTICIPER ?

1. Inscris-toi dès maintenant : [ici](#) (cela prend 54 secondes 😊) et avant le 23 septembre avec le code entreprise : **BT-611NSC**
2. Du 18 au 23 septembre, organise-toi pour venir au travail autrement que seul.e dans ta voiture : marche, vélo, trottinette, skate, rollers, course, transports en commun, covoiturage...
(Pas équipé.e ? On a pensé à tout ! RDV [ici](#) !)

Et en +, un tirage au sort sera organisé à la fin du challenge ! De nombreux cadeaux seront à gagner 🎁

Retrouve sur le site Intranet du BTV toutes les infos et la programmation de la semaine (plein de surprises t'attendent 😊)

Alors, prête.e à relever le défi ensemble ?

[Toutes les infos ici !](#)

PENDANT L'ÉVÉNEMENT

Nous encourageons les collaborateurs ☀️🌧️

L'équipe organisatrice a organisé pendant la semaine différents temps forts.

- > Accueil café en musique au niveau des garages à vélo.
- > Ateliers d'auto-réparation et entretien vélo
- > Conférence "la place du vélo dans la transition des mobilités"

Ce qui a été apprécié: création d'une fresque de la mobilité pour mettre en avant les vélotaffeurs (photo et nombre de kilomètres)

Challenge de la
Mobilité
Hauts-de-France

Du 18 au 23 septembre, au travail,
#JYVAISAUTREMENT !

Oui mais comment ?
En vélo, trottinette, skate, rollers, transports en commun, en covoiturage ou encore à pied !

INSCRIS-TOI !
En utilisant le code
établissement du BTV :
BT-611NSC

🎁 Tirage au sort à la fin du challenge ! 🎁

challenge-mobilité-hdf.fr

Partenaires :

Co-organisé par :

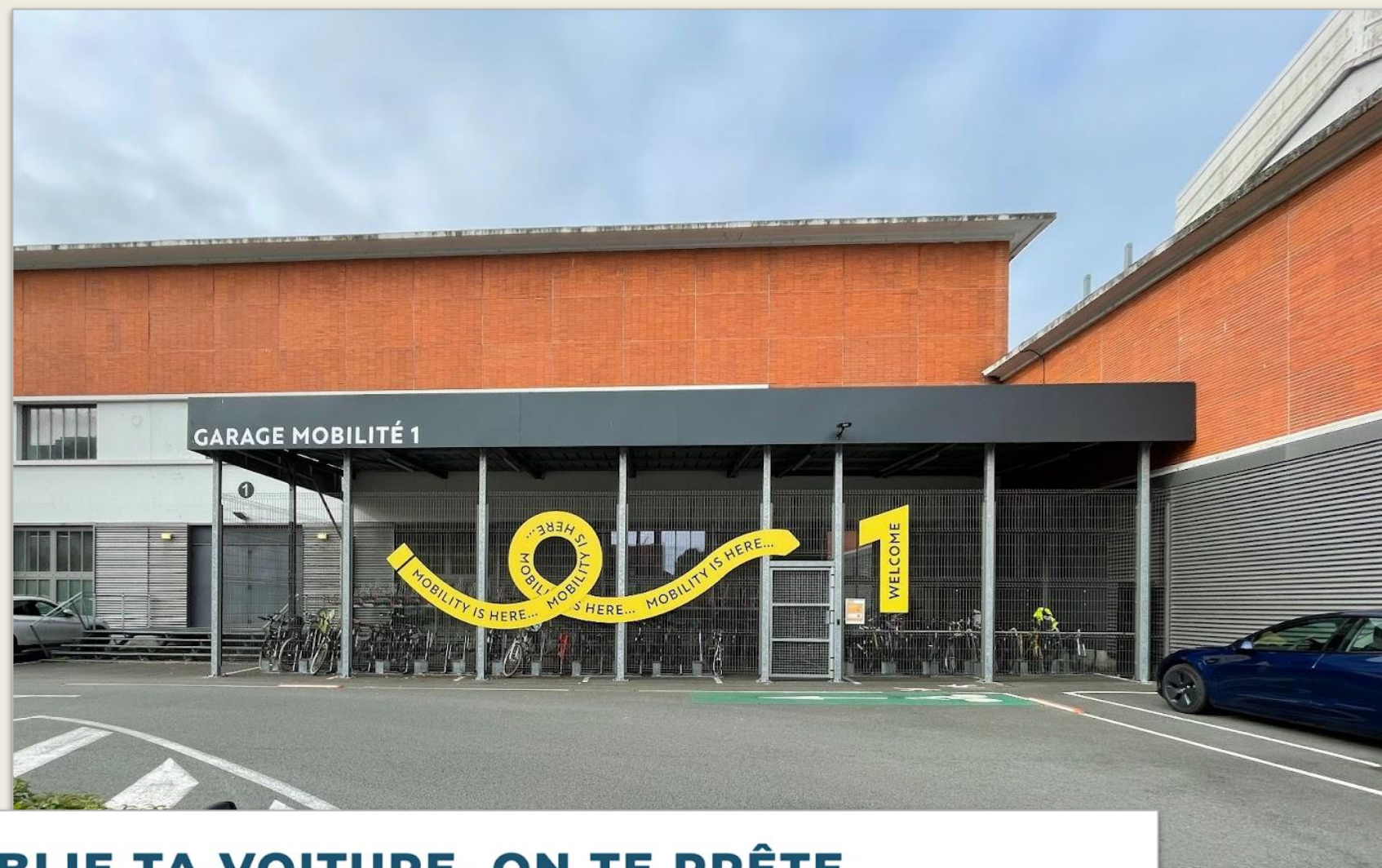
Challenge de la
Mobilité
Hauts-de-France

27

APRÈS L'ÉVÉNEMENT

Valorisation des collaborateurs

- > Création d'un jeu concours après l'événement
- > Echange avec les participants pour améliorer nos infrastructures (ex création de places pour vélo cargo, prêt de vélo ou trot'..)
- > Interview de personnes qui ont sauté le pas de la mobilité douce



OUBLIE TA VOITURE, ON TE PRÊTE UNE TROTT' OU UN VÉLO !

Pour faciliter tes trajets au quotidien, le BTV met à ta disposition une flotte de trottinettes électriques en libre service et des vélos mécaniques et élec' 🛴 🚲

Pour louer une trott' ou un vélo, tu as besoin de deux choses :

1. LE CONTRAT DE PRÊT

Tu le trouveras [ici](#). ⚠️ Fais une copie, remplis-le et ajoute le tout simplement au dossier "[Trottinettes et vélos libre service](#)" en le nommant par "Prénom NOM"

Le contrat est valable jusqu'au 31.12.23. Il faut donc le remplir une seule fois pour tous les emprunts de l'année.

2. LE FORMULAIRE D'ENTRÉE / SORTIE



À vos questions :)


6. Les bonnes infos



INSCRIPTION

Retrouvez le lien
directement
dans le chat !:

 **19 septembre 2024**

 **40 rue Eugène Jacquet,
59700 Marcq-en-Barœul**

 **Ouvert à tous**
(50€ HT/participant)

**Animée par la CCI
Hauts-de-France**

Envie de labelliser

votre engagement d'employeur pro-vélo ?



Valorisez votre marque employeur avec le label Employeur Pro-Vélo !



Bénéficiez d'un accompagnement technique sur-mesure et gratuit !



Profitez de primes entre 4000 et 32000 € par site pour installer du stationnement vélo et déployer des actions pro-vélo pour vos salariés !

Plus de 2500 employeurs déjà inscrits !

Plus de 200 sites-employeurs déjà labellisés !



Date limite d'inscription
31 décembre 2024 !



Objectif Employeur

Pro-Vélo



Rencontrez-nous :
le 24 septembre à
Lille au Grand
Palais sur le salon



En savoir plus

EMPLOYEURPROVELO.FR

Nous contacter

contact@employeurprovelo.fr

Déclic **Mobilités**

7. Temps d'échange



Il ne vous reste plus qu'à cliquer !

[Accueil](#) / [J'inscris mon établissement](#)



J'INSCRIS MON ÉTABLISSEMENT

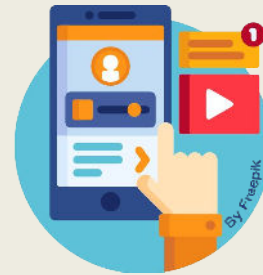
INSCRIVEZ-VOUS!

L'inscription au Challenge de la Mobilité Hauts-de-France 2024 est ouverte.

[J'inscris mon établissement](#)

Merci pour votre participation à cette 10^{ème} édition !

Restons en contact !



challenge-mobilite-hdf.fr



Challenge de la Mobilité Hauts-de-France



@challengemobilitehdf



Challenge de la Mobilité Hauts-de-France



challenge.hdf@gmail.com



Lauréats de l'édition 2023