

Challenge de la Mobilité

Hauts-de-France 2025

Pourquoi y participer ?
Comment l'animer au sein de son établissement ?

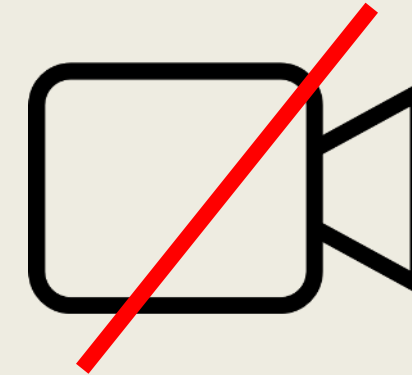


Attention

Ce webinaire est enregistré.



Si vous ne souhaitez pas apparaître dans le **replay**, éteignez votre caméra



Et pour le confort de tous et toutes :



Coupez votre micro lorsque vous n'avez pas la parole



Utilisez l'option Lever la main ou le chat, si vous souhaitez intervenir

Merci !

Challenge de la Mobilité

Hauts-de-France 2025

Pourquoi y participer ?
Comment l'animer au sein de son établissement ?



ORDRE DU JOUR

1. Le Challenge de la Mobilité Hauts-de-France 2025
2. Le rôle de référent
3. Communication
4. Bonnes pratiques
5. Temps d'échanges

1. Challenge de la Mobilité Hauts-De-France 2025

- Promotion des **modes de transports alternatifs à la voiture individuelle** : marche, vélo, transports en commun, covoiturage, télétravail
- Valorisation des **bonnes pratiques** dans le domaine des mobilités (à l'initiative des salariés eux-mêmes ou des établissements) qui facilitent l'usage de modes alternatifs à la voiture individuelle

Organisateurs



Partenaires



● Modalités de participation

Quels employeurs ?

Employeurs publics et privés : entreprises, associations, collectivités, établissements d'enseignement supérieur ou de santé...



Ouvert aux établissements de toutes tailles et situés n'importe où dans les Hauts-de-France



Comment faire ?

1. Inscription de l'**établissement** sur le site du Challenge
2. Désignation d'un **référent** qui sera chargé de l'animation en interne
3. Inscriptions individuelles des **salariés** sur le site du Challenge

Nouveauté 2025

● Enjeux du Challenge

MOBILISATION

TÉLÉTRAVAIL

TRANSPORTS
EN COMMUN

COVOITURAGE

MODES ACTIFS

5 aspects de la mobilité alternative
récompensés pour chaque catégorie d'effectif :

- de 10 à 49 salariés
- de 50 à 149 salariés
- de 150 à 499 salariés
- Plus de 500 salariés

+ 5 lauréats par rapport à 2024

+ 2 TYPES DE RÉCOMPENSES HORS CATÉGORIES

5 Prix Ambassadeur

Un ambassadeur récompensé par département

+ 3 lauréats par rapport à 2024

1 Prix "Coup de cœur du jury"

Pour l'établissement avec l'animation la plus originale et participative.

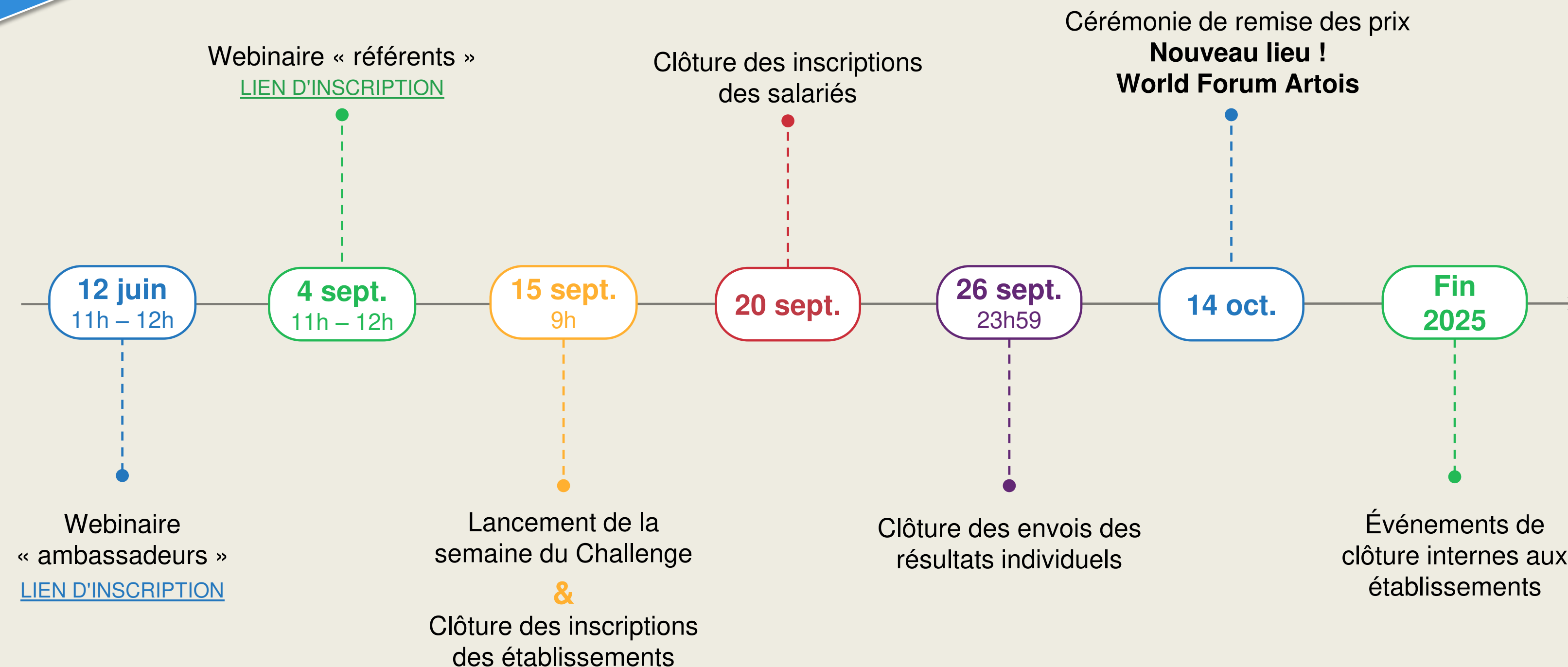
Vote en direct pendant la cérémonie de clôture



26 LAURÉATS AU TOTAL

CONTRE 18 EN 2024

● Dates à retenir



2. Le rôle du référent

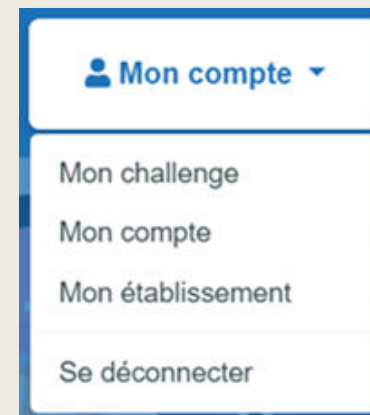
1

Le référent inscrit son établissement



2

Il reçoit un mail pour finaliser la création de son compte référent



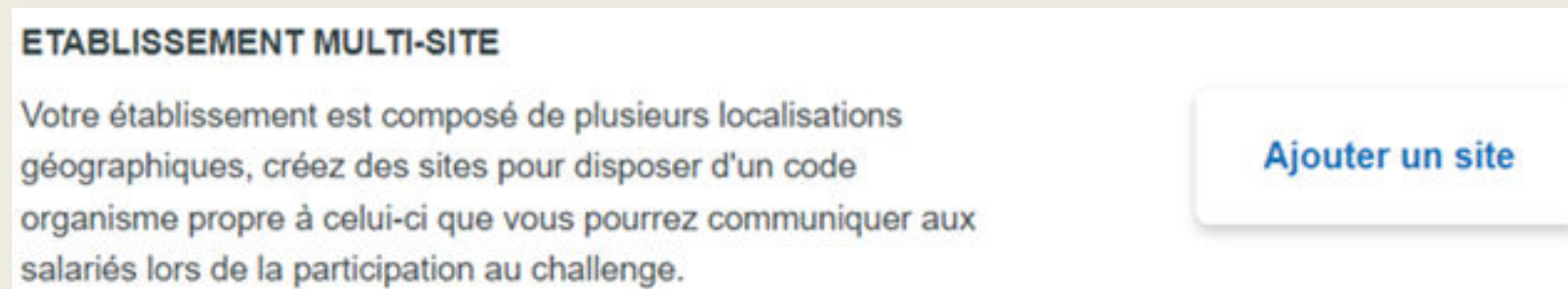
3

Une fois connecté, le référent a accès au **code établissement**, permettant l'inscription de tous les salariés de l'établissement



4

Le référent a également la possibilité d'ajouter d'autres sites dans le cas où l'établissement est composé de plusieurs antennes



5

Le référent peut télécharger un tableau reprenant tous les salariés inscrits sous le nom de l'établissement ainsi que les différents modes de transport qu'ils ont utilisé pendant la semaine

À communiquer aux salariés participants :

La remontée des résultats de la semaine se fait directement par les salariés via le site :

- Inscription : page “je suis salarié”
- Code établissement / site à fournir
- Le salarié s’inscrit et répond à un petit questionnaire
- À partir du **15 septembre** : il renseigne les modes utilisés via son compte salarié
- Ne pas oublier de valider définitivement les réponses ! (**avant le 26 septembre**)
- Un outil entièrement **gratuit** !

Les taux de participation et d’usage des différents modes sont calculés automatiquement pour chaque établissement (et site).



3. Pour communiquer

La page “outils de communication” du site du challenge permet d’accéder à :

- Des outils de sensibilisation (un quiz sur les mobilités durables et un écocalculateur)
- Un kit de communication visuelle : bannières web, affiches, formats réseaux sociaux, affiches “inscriptions salariés”



Et aussi sur les réseaux sociaux du Challenge :



Challenge de la Mobilité Hauts-de-France



Challenge de la Mobilité Hauts-de-France



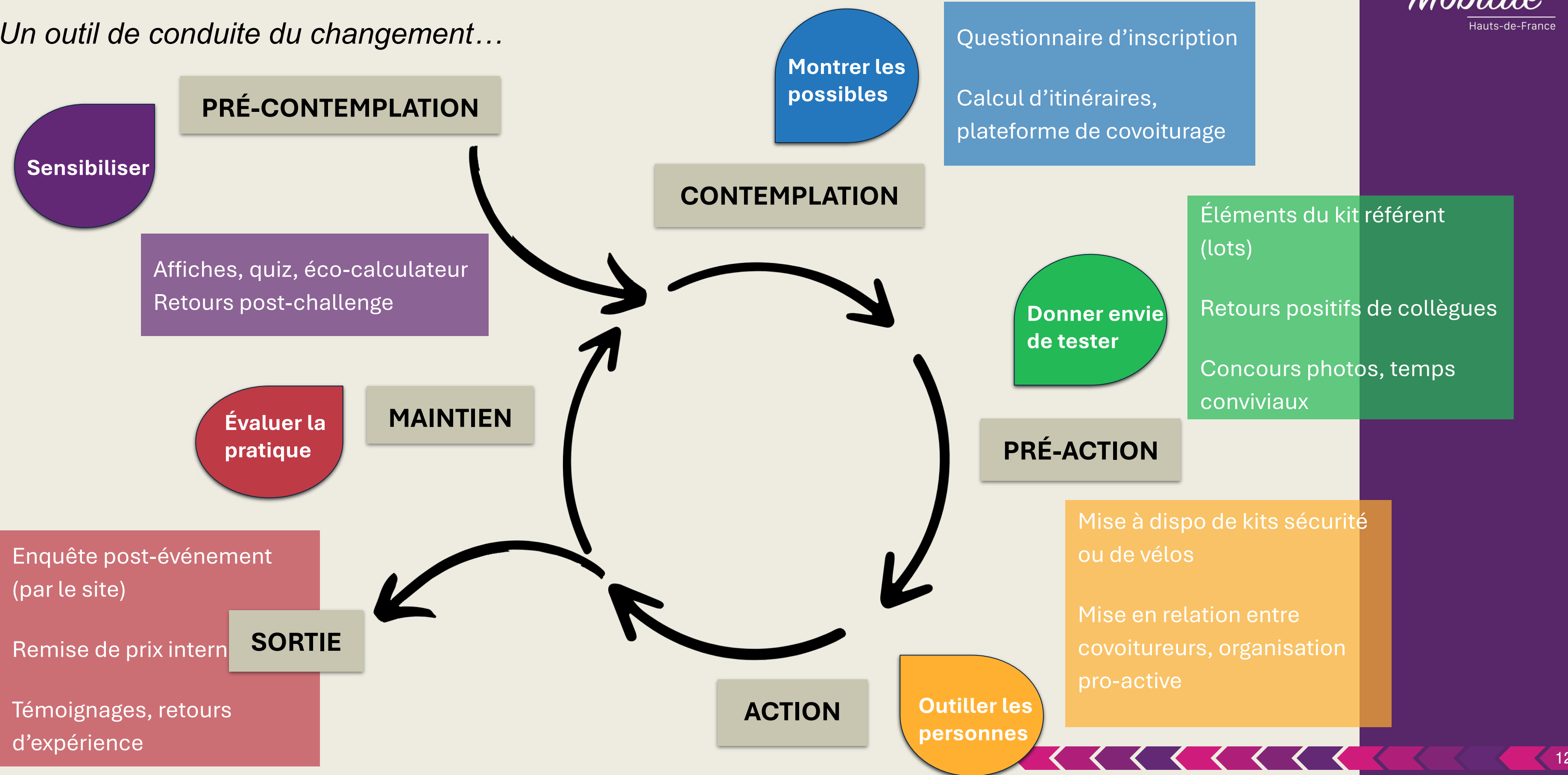
@challengemobilitehdf



challenge.hdf@gmail.com

4. Bonnes pratiques pour animer le challenge en interne

Un outil de conduite du changement...



Comment se lancer ?

- Définir une équipe projet
- Outiller les salariés pour les préparer à modifier leur comportement
- Communiquer auprès des salariés
- Capitaliser pour pérenniser votre démarche



*Guide pas à pas pour animer le
Challenge de la Mobilité en interne*

[Lien ici](#)

Idées pour animer la semaine au sein de votre établissement

- Organiser un **concours entre salariés** en interne avec vos lots à gagner
- Organiser un petit déjeuner ou une **pause café** pour promouvoir la semaine de la mobilité et échanger avec ses collaborateurs sur le challenge
- Organiser des **ateliers** autour de la mobilité (réparation de vélo, test de trottinette électrique, les différentes offres de transport sur le territoire)



CC Pévèle Carembault, 2023

Zoom sur des bonnes pratiques

Des challenges dans le Challenge :

Préparation durant l'été

- Quiz interactif
- Challenge inter-plateaux, le plateau cumulant le plus d'inscriptions remporte un goûter collectif
- Défis individuels en parallèle : réaliser le plus grand nombre de pas, prendre une photo originale en covoiturage, etc.
- Les gagnants ont reçu des outils pratiques comme des gourdes, batteries externes ou lunchbags

Clés de réussite :

- Anticipation
- Ambassadeurs RSE
- Suivi et lien avec le PDME de l'entreprise
- Mise en avant des démarches réalisées par les dirigeants avec une vidéo diffusée aux collaborateurs

Résultats : (500 collaborateurs)

Augmentation du taux de participation au Challenge : **55 % en 2023** (211 collaborateurs) contre **62 % en 2024** (259 collaborateurs).



Exemple de la Société Immobilière Grand Hainaut (SIGH)

Café Pass Pass



Rallye Patrimoine

Vendredi 19 septembre

Vhidi

Suivez nos Guides pendant la semaine du Challenge de la Mobilité !

Partez à la découverte des coulisses du chantier de nos futurs logements
Impasse Onésime Leroy et Place de la Barre, guidés par l'Équipe du Développement !

*Prenez un billet !
Cliquez sur l'image !
Places limitées*

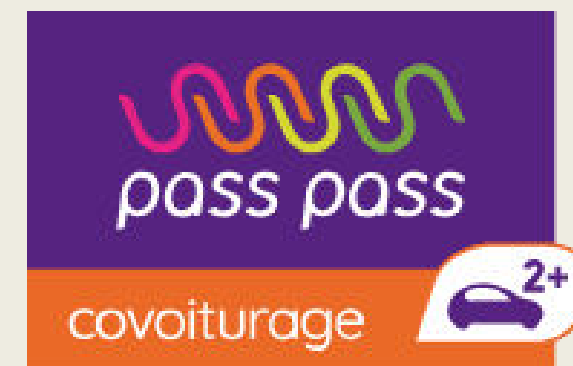
Village Mobilité



Rallye Patrimoine

 **Plus de bonnes pratiques**

Acteurs mobilisables



Annuaire de la mobilité durable

5. Temps d'échanges



Il ne vous reste plus qu'à cliquer !

Challenge de la
Mobilité
Hauts-de-France

Le challenge

Comment participer ?


Boîte à outils

Blog

Contactez-nous

Connexion

Accueil / J'inscris mon établissement



J'INSCRIS MON ÉTABLISSEMENT

INSCRIVEZ-VOUS!

L'inscription au Challenge de la Mobilité Hauts-de-France 2024 est ouverte.

J'inscris mon établissement

Merci pour votre attention !



Restons en contact !



challenge-mobilite-hdf.fr



challenge.hdf@gmail.com



Challenge de la Mobilité Hauts-de-France



[@challengemobilitehdf](https://www.instagram.com/challengemobilitehdf)



Challenge de la Mobilité Hauts-de-France



Challenge Mobilité HDF